



Atlegang o fenya bodiidi

Sepedi



Tinyiko Geoffrey Bandi

Atlegang o fenya bodiidi

Mongwadi ke Tinyiko Geoffrey Bandi
Moswantšhi ke Siyasanga Madyibi



Phetolelo ya puku go Sepedi e dirilwe ke Maureen Ramusi



Atlegang o belegwe ka lapeng la gaMakena.
Batswadi ba gagwe e be e le bašomedi
ba polasa.
Atlegang o be a hlokomelwa ke koko wa
gagwe, Koko Makau, e lego mmagotatagwe.



Atlegang o be a tšena sekolo kua Bolobedu.
Dithakana tša gagwe di be di dula di mo
kwera. Ba be ba sega diaparo tša gagwe
tša go gagoga. O be a dula a boa gae a lla.



Koko wa gagwe Makau o be a dula a mo homotša.

O be a mo tshepiša gore tšohle di tla feta.

Mabakeng a mantši, o be a sa robale bošego, ka lebaka la se.

Koko wa gagwe o be a dula a mo kgothatša.



Bašemane ba sekolong sa gagwe ba be ba mo swere gampe.

Motshwenyi wa gagwe yo mogolo e be e le Poki. Poki o be a etšwa lapeng la gaSebati leo ba bego ba humile.

Ba gaSebati ba be ba na le mabenkele le dikolointefe.



Letšatši le lengwe Atlegang o boile gae
a kitima. Hempe ya gagwe e be e hwibitše,
e tletše ka madi ebile a lla.

O be a bethilwe ke Poki, ka lebaka la gore o
ganne go binela bagwera ba gagwe.



Tiragalo ye ya go betha ga se ya ka ya kwagala kua sekolong.
Hlogo ya sekolo, o boletše le Atlegang gomme a mo eletša gore a tloge kgauswi le Poki. Atlegang o be a kwele bohloko.



Atlegang o be a šoma ka maatla kua sekolong. O be a ithuta ka maatla gore a kgone go fetša dithuto tša gagwe sekolong seo ntle le go diega. O be a nyaka go efoga tlaišego.

Atlegang o feditše dithuto tša gagwe.
A šia ba bantši ba dithaka tša gagwe
morago. Ba bangwe ba bona ba tlogela
sekolo.





Atlegang o šomile bookelong bja Refilwe
bjalo ka ngaka.

Bošegong bjo bongwe o ile a biletšwa
bookelong ka potlako.

Go na le monna yo a bego a thuntšhitšwe
kgareng. Atlegang e be e le yena feela yo a
bego a ka thuša.

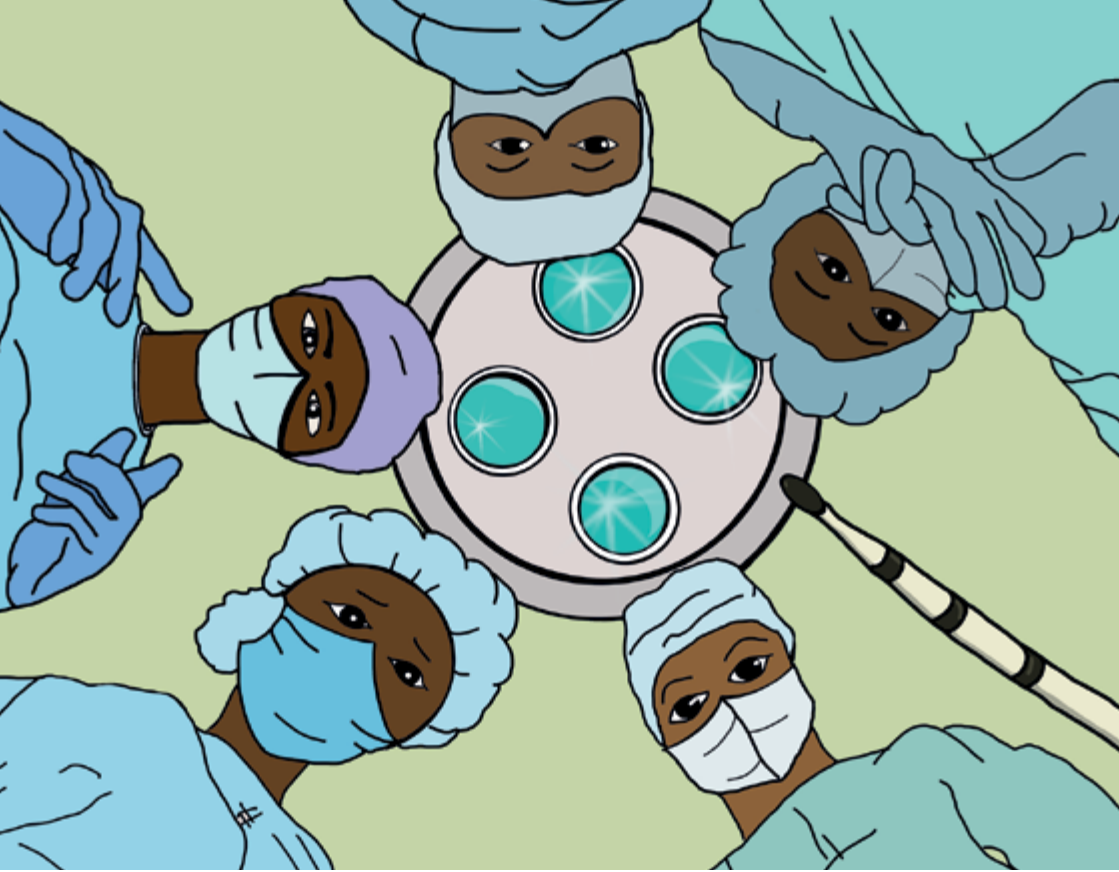
Atlegang a kitimela ka phapošing ya
diopareišene.

O hweditše monna a goelesa ka lebaka la
bohloko bjo bo bego bo sa kgotlelelege.

O be a swana le sepoko.

E be e le Poki Sebati!





Mahlo a Atlegang a be a tletše ka megokgo. Madi ao a bego a le kgareng ya Poki a mo gopotša madi ao a kilego a ba hempeng ya gagwe. Seo sa mo gopotša ka moo a kilego a tlaišwa gampe kua sekolong sa Bolobedu ke Poki. Le ge go bile bjalo, Atlegang a kgetha go lebala ka ga tšeo di fetilego. A tšwela pele ka mošomo wa gagwe.



Ka morago ga beke, Poki o be a kgona go
bolela. O tsebile gore o thušitšwe ke ngaka
Atlegang. Poki a lla ga bohloko.
Baaki ba ile ba swara bothata go mo
homotšša.



Ge Atlegang a be a tsena ka phapošing go etela balwetši ba gagwe, Poki a fologa malaong gomme a khunama fase. Ka selo se segolo, a kgopela tshwarelo go seo a kilego a se dira Atlegang. Atlegang a mo swara ka letsogo gomme a mmušetša bolaong bja gagwe.



Ka morago ga dibeke tše pedi, Poki a fola.
Atlegang o be a swaretše Poki ge a be a
mo tlaiša.

Poki a leboga Atlegang ka moo a
phološitšego bophelo bja gagwe ka gona.

DITEBOGO

Mongwadi ke

Tinyiko Geoffrey Bandi

Moswantšhi ke

Siyasanga Madyibi

Molekodi ke

Pandelani Claudine Rambau

Deborah Shilenge

Rebecca Maluleke

Mohlami ke

PixelPing Design

Mofetoši wa puke ke

Maureen Ramusi

Motsinkedi wa puku ke

Makoma Phatudi



ISBN 978-0-638-00680-3



basic education

Department:
Basic Education
REPUBLIC OF SOUTH AFRICA

