



Mabitso a Nkgono

Sesotho



Mmapadi Mametja

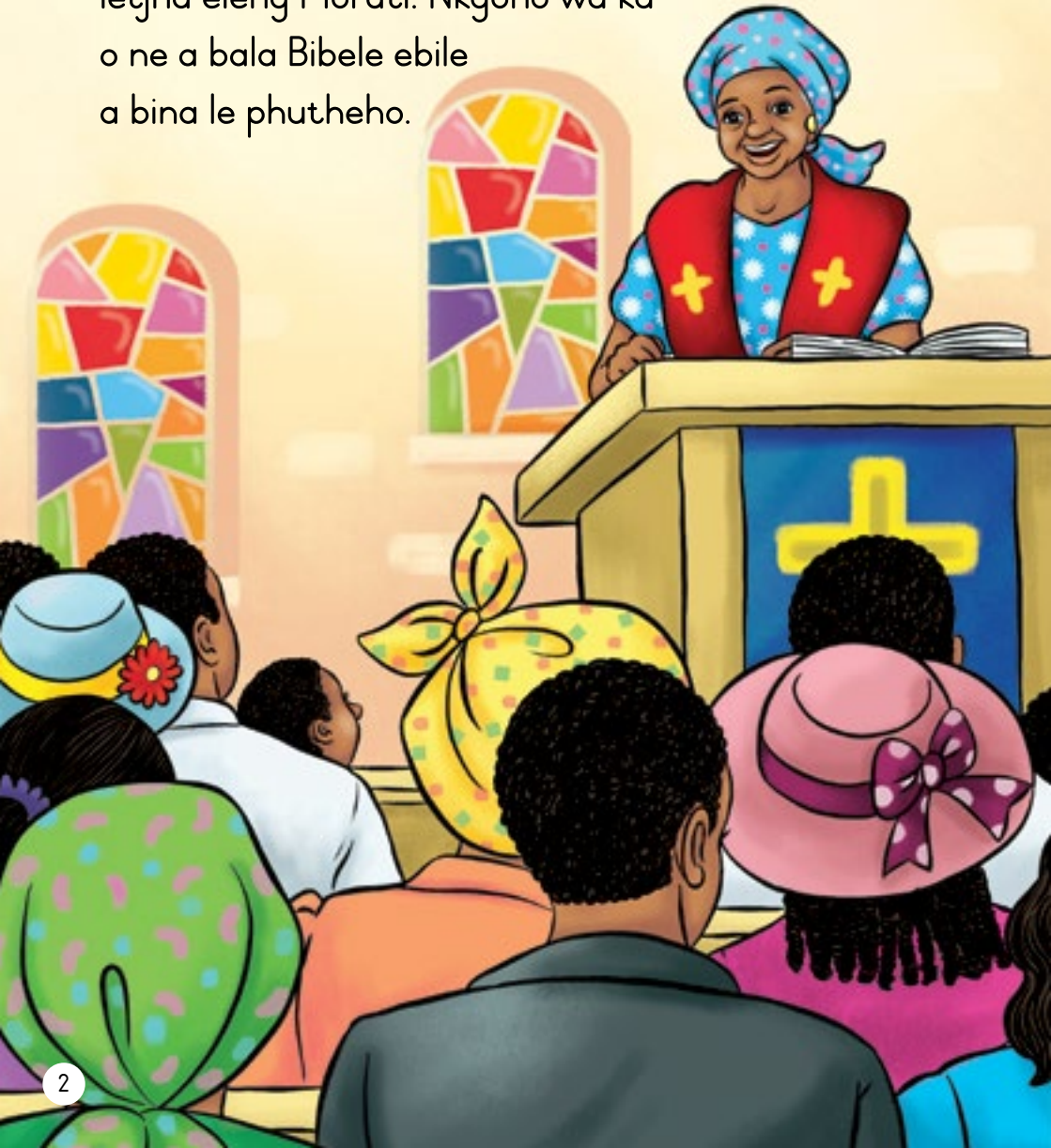
Mabitso a Nkgono

E ngotswe ke Mmapadi Mametja
Motaki wa ditshwantsho ke Heidi-Kate Greeff

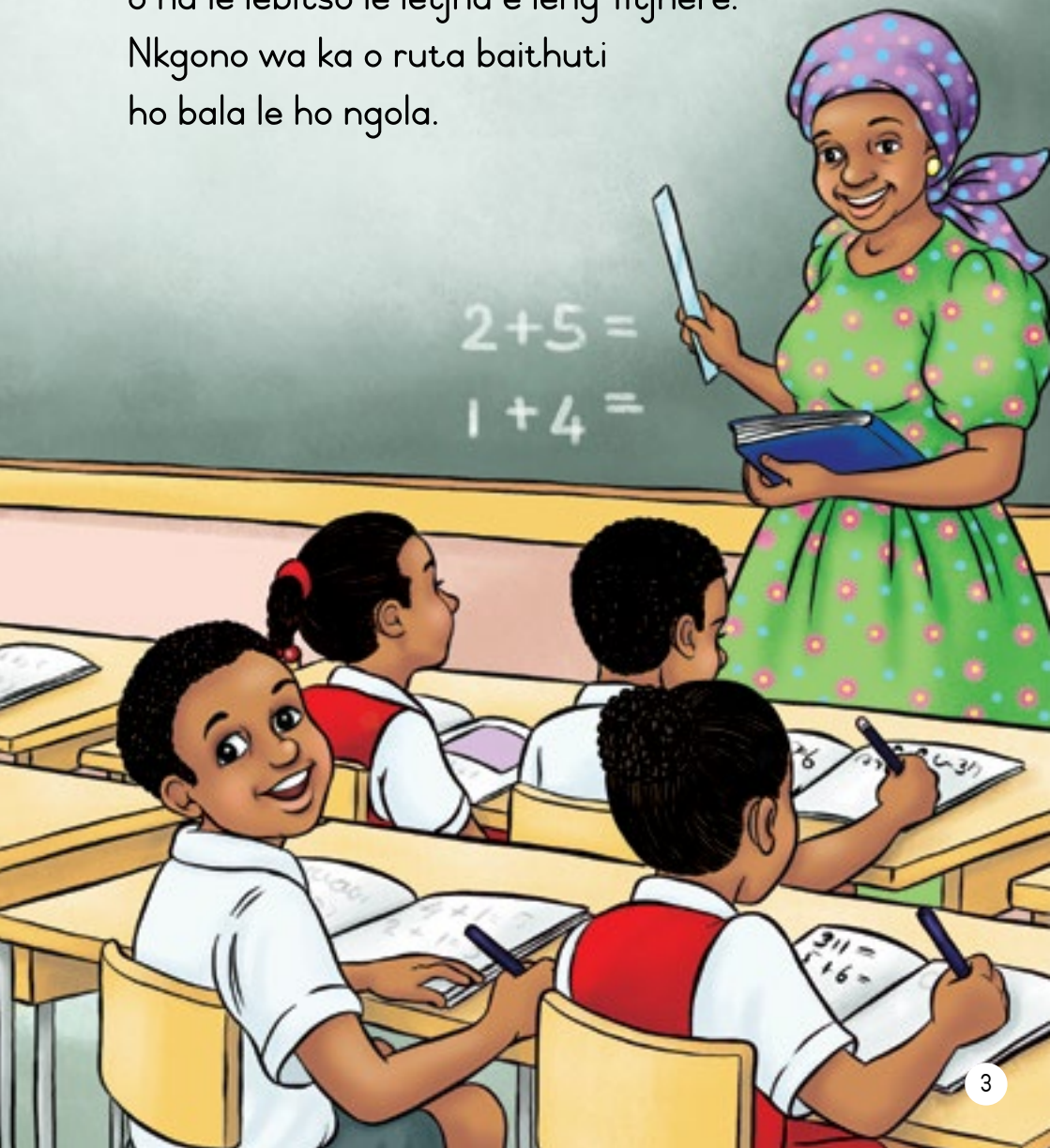


E fetoletswe ke Mpho Ntaka

Setloholo sa Nkgono, e leng Lerato ka lebitso, o ne a tsamaya le nkgono wa hae ba eya kerekeng. Ha ba fihla kerekeng nkgono o ile a bitswa Moruti. Naa o ka dumela! Nkgono wa ka o na le lebitso le letjha eleng Moruti. Nkgono wa ka o ne a bala Bibeले ebile a bina le phutheho.



Ha re tswa kerekeng ka Sontaha le nkgono,
letsatsing le hlahlamang e ne le Mantaha
mme ra ya sekolong. Nkgono wa ka sekolong a
bitswa Titjhere. Na o ka dumela! Nkgono wa ka
o na le lebitso le letjha e leng Titjhere.
Nkgono wa ka o ruta baithuti
ho bala le ho ngola.



Re ila ra tloha sekolong le nkgono ra leba lebenkeleng. Ha re fihla lebenkeleng, nkgono o ne a bitswa ka lebitso le leng hape eleng moreki. Helang! Lebitso la nkgono le letjha ke Moreki. Nkgono o ile a reka dipompong, borotho, phofo, nama, moroho le tee.



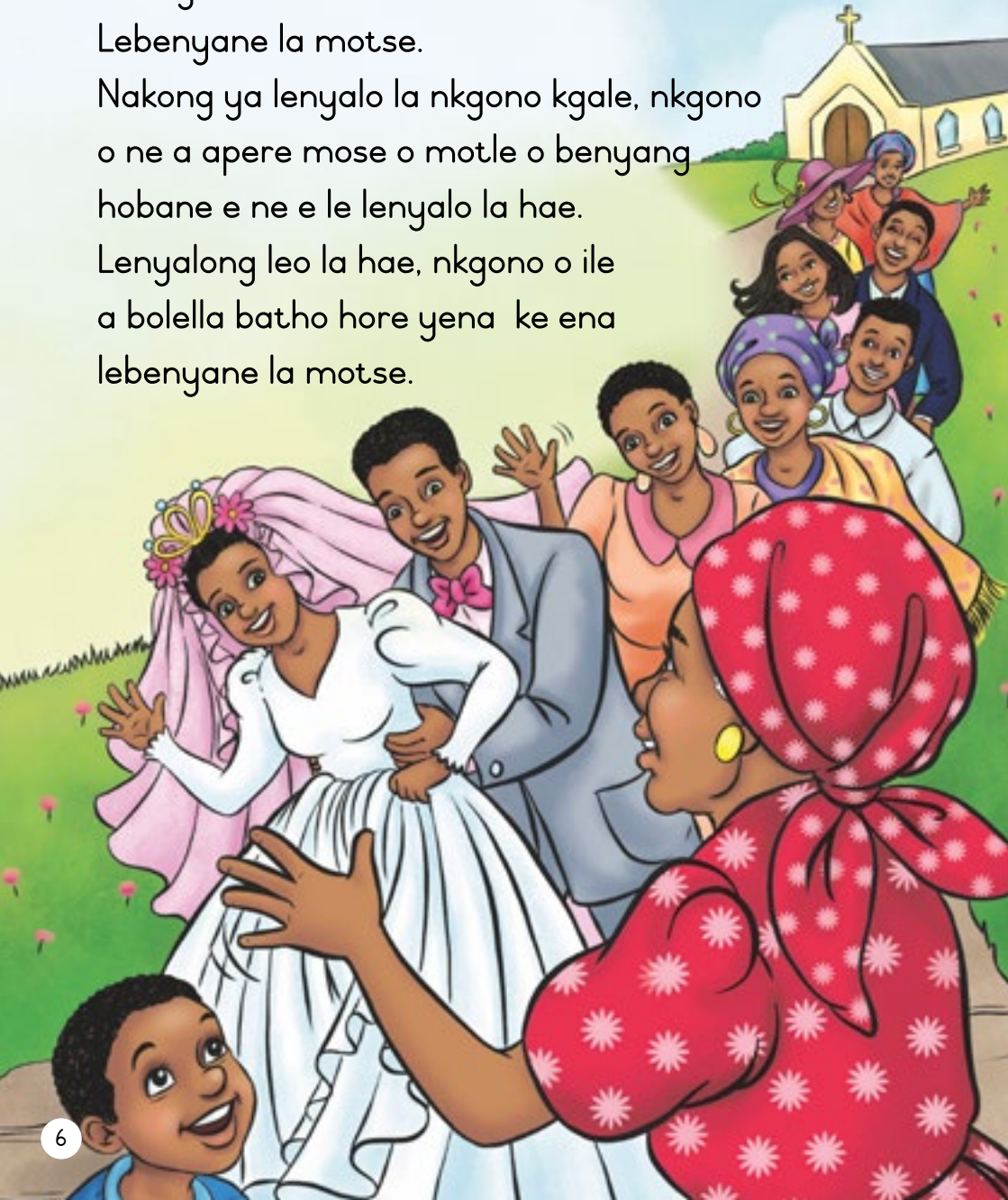
Ha re tswa lebenkeleng le nkgono re ile ra etela nkgono Tetema. Nkgono Tetema ke motswalle wa nkgono. Ha re fihla ha nkgono Tetema, lebitso la nkgono ya bale a fetoha e se e eba Senohe. Motswalle wa nkgono o ne a bitsa nkgono ka Senohe sa hae hobane hang ha a ka mochwetsa hore hosane pula e tla na, ka nnete pula ene ena. Nkgono wa ka o ne a ka o bolella hore e be bokamoso ha hao bo tllilo ho ba jwang.



Re ile ra tloha sebakeng sa nkgono Tetema mme ra ya lenyalong. Ha re fihla lenyalong le, nkgono o se a bitswa ka hore ke Lebenyane la motse.

Nakong ya lenyalo la nkgono kgale, nkgono o ne a apere mose o motle o benyang hobane e ne e le lenyalo la hae.

Lenyalong leo la hae, nkgono o ile a bolella batho hore yena ke ena lebenyane la motse.



Hona jwale re tloha lenyalong mme re kgutlela hae. Ha re kena motseng wa heso bohle ba ne ba bitsa nkgono Moahi. Leo ke lebitso le a ileng a le fumana ha a ne a bolella baahi kgafetsa hore batswadi ba hae ke bona batho pele ba ho dula motseng oo. Bana ba ile ba qala ho bina pina ka ena ba re: “Moahi ya dulang mona o kgutletse hae.”



Nkgono wa ka o ne a ngola dibuka tse buang ka mabitso a hae kaofela. Nakong ena nkgono o se a bitswa Mongodi. Ke ne ke rata ho bala dibuka tsa nkgono. Ha ke ntse ke bala dibuka tseo, ke ile ka bona metswalle ya ka e bapala. Yaba ke etsa qeto ya ho beha dibuka fatshe mme ka ya ho bapala le metswalle ya ka.



Ha re ntse re bapala, dibuka tsa nkgono tsa nyamela. Ka kopa thuso ho metswalle ya ka hore ba mpatlise dibuka tsa nkgono. Dibuka tsa nkgono di kae? Ka botsa ke hoeleditse mme ke ferekane. Dibuka tsa nkgono wa ka di nyametse. Ke kopa thuso! Batho ba nkileng dibuka tsa nkgono wa ka, ke kopa le dikgutlise hobane nkgono o tlo nkotla.



Nkgono wa ka o ne a halefile haholo. E sa le a mpoella hore ho bala ha ho tsamaisane le ho bapala. Nka be ke mametse nkgono, jwale dibuka di nyametse.

Nkgono o re ke tlameha ho batla dibuka tseo ho fihlela ke di fumana.



Kannete ke ile ka ferekana mme ka etsa qeto ya ho nyolohela hodima thaba ka ha ke ne ke le haufi le yona. Ke ile ka utlwa motho e mong a tshwara lebanta la ka, a ntshireletsa hore ke se ke ka wa le ho intsha kotsi. Ke ile ka qamaka mme ka bona nkgono a tshwere dibuka tseo tse lahlehileng kaofela ha tsona di felletse. Re ile ra tshwarana, nkgono a mpeha sefubeng a hatella seo a ileng a se bua pele hore ha o le motho, o tlameha ho ba le nako ya ho bala le nako ya ho bapala, o se ke wa kopanya ntho tseo ka bobedi le hona ka nako e le nngwe.



DITEBOHO

E ngotswe ke

Mmapadi Mametja

Motaki wa ditshwantsho ke

Heidi-Kate Greeff

Mohlophisi 1

Pandelani Claudine Rambau

Mohlophisi 2

Isabel Seakamela

Mohlophisi 3

Irene Masemola

Moqapi

PixelPing Design

Mofetoledi

Mpho Ntaka

Mosireletsi oa Boleng

Matebogo Makhutle



ISBN 978-0-638-00698-8



basic education
Department:
Basic Education
REPUBLIC OF SOUTH AFRICA

