



Tshivenda

U latisa mubva wa tshikolo



Mantombi Evelyn Nxiweni

U latisa mubva wa tshikolo

Yo ñwalwa nga Mantombi Evelyn Nxiweni
Mufanisi Dale Blankenaar



Yo ñalutshedzelwa nga Constance Mukondeleli Nembahe

Vho Masala ndi mubebi wa tshilikadzi a dzulaho Mahayani na vhana vhawe vhararu. Madzina a vhana vhavho ndi: Linda, Londani na Lindelani. Vhothe vho dzhena tshikolo tsha Makhwekhwe.



Linda o vha a tshi khou ya tshikoloni.
Mme avho vho vuwa nga nga iri ya 5 nga
matsheloni vha vha dudedzela maḓi a u
tamba na u vha bikela vhuswa.

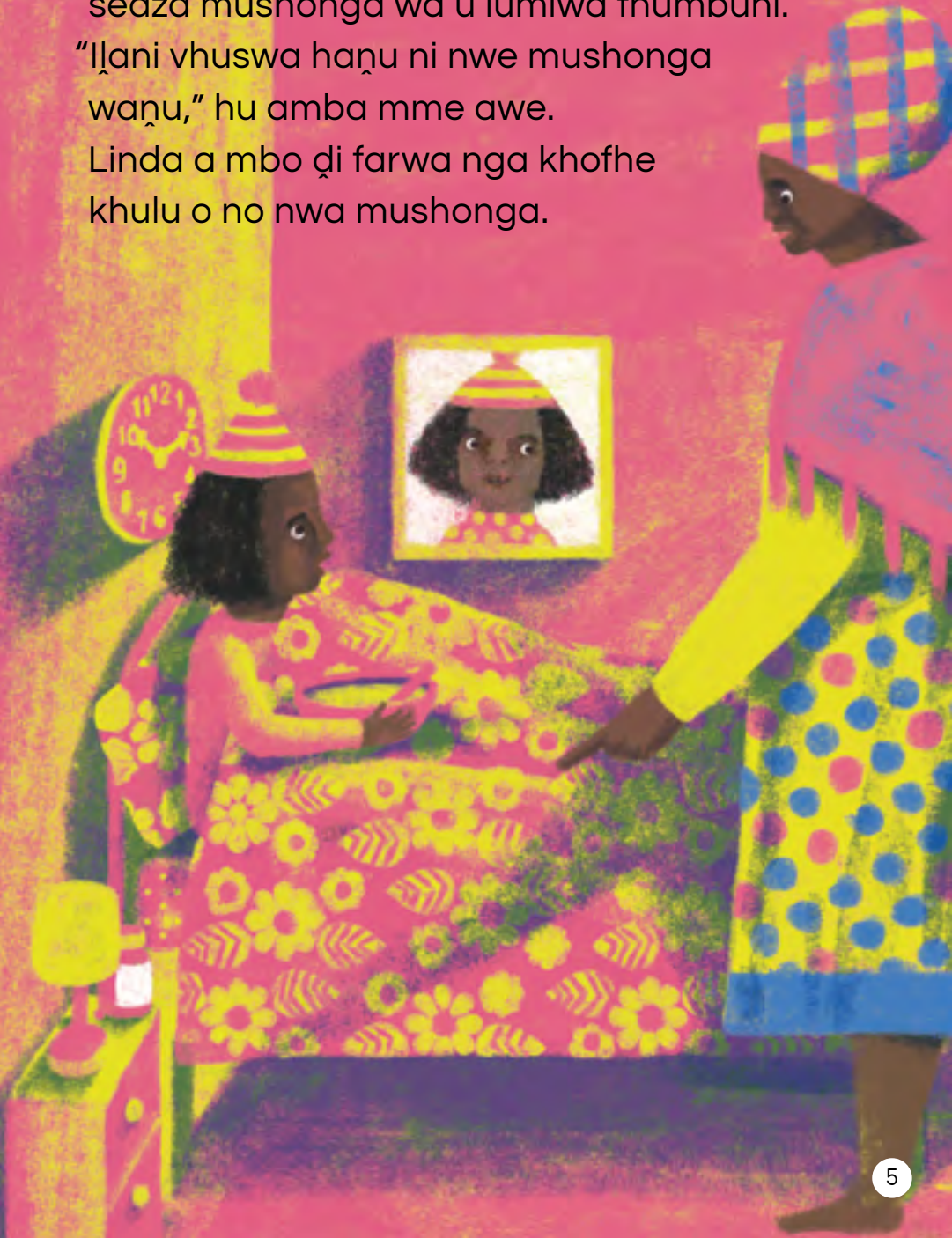


“Vuwani ni t̄ambe ni ʃe zwa sa ralo ni ɔo swika tshikoloni no lenga.”

“Linda, vuwani, vuwani!” Ndi mme awe vha no ralo. “Mmawe, thumbuni hanga hu khou vhavha,” hu amba Linda.



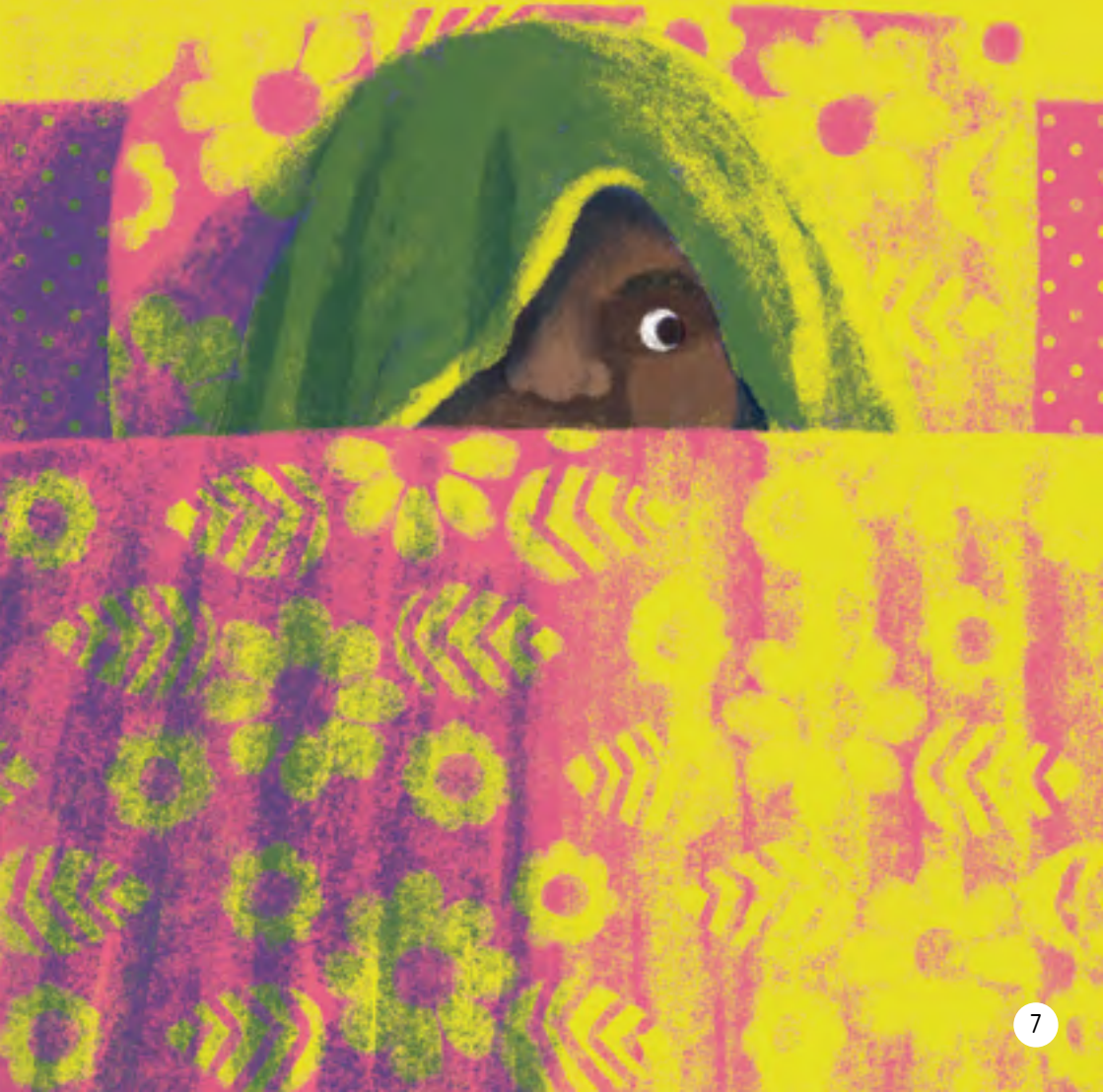
Nga u tshanya, mme awe vha mbo di
sedza mushonga wa u lumiwa thumbuni.
“Ilani vhuswa hanu ni nwe mushonga
wanu,” hu amba mme awe.
Linda a mbo di farwa nga khofhe
khulu o no nwa mushonga.



Linda a vuwa nga iri ya 10 a tamba bola yawe. “Ni khou pfa ni khwiṅe zwino naa?” “Ee! mmawe ndi khou pfa ndi khwiṅe vhukuma.” A vuwa nga matsheloni vhukuma nga ḍuvha ḽi tevhelaho a ya tshikolo.



Nga murahu ha maduvha mavhili, Linda a si vuwe. "Ndi ngani ni tshe no edela Linda?" hu vhudzisa mme awe. "Mmawe thoho yanga i khou rema," hu amba Linda.



“No i pfa lini?” hu vhudzisa mme awe.
“Vhukati ha vhusiku” hu fhindula Linda.
Mme awe vha mbo di mu nea philisi dza
thoho vha mu tendela a tshi edela.
Linda a vuwa nga iri ya 11 hayo matsheloni.



Hophu! Hophu! Hophu! ndi Linda a tshi khou tamba nḡa nga bola.

“Zwi mangadzaho, ni khou tamba bola, ni khou pfa ni khwine zwino?” hu vhudzisa mme awe. “Ee! mmawe, Ndi khou ḡi pfa zwavhuḡi, hu amba Linda.



“Ndi zwone musidzana wanga. Ni khou a vhona aḽa mabini? Dzhiani bakete liṽuku ni ḽadze mabakete mararu mahulwane nga maḽi. Vheani bola kule, ni ḽo tamba musi vhaṽwe vhana vha tshi vhuya.”



Nga ḍuvha heli, lo vha li tshi khou fhisa nga maanda, a thoma u ḍadza mabakete mahulwane. Vhakomana vhawe vha vhuya tshikoloni. Nga hetshi tshifhinga Linda o vha a tshi khou ḍadzisa bakete la u fhedzisa.





“O vha a sa khou lwala naa mmawe?” hu
vhudzisa vhakomana vhawe.

“Mu vhudziseni,” hu fhindula mme awe.

Duvha li tevhelaho, Linda o mbo di vuwa, a
tamba, a la zwiliwa zwawe. A mbo di bva a
ya tshikoloni.

Vhakomana vhawe vha mu sea vha ri,
“Linda, ni a zwi vhona uri u shavha tshikolo
hu si na tshiitisi a si phindulo?”
O vha o salela murahu kha mushumo wawe
wa tshikolo.



Mashudu mavhuya, mudededzi wawe vho mu tikedza vhukuma. Vho mu thusa kha mishumo yawe yothe ya tshikolo. Linda o vha o takala vhukuma nahone a di sola kha vhubva hawe. Vhudikumedzeli hawe ho tuṭuwedza mudededzi nahone vha mu thusa duvha liṅwe na liṅwe.



Linda a isa phanda na u shuma nga maanda. Mafheloni a nwaha, o phasa nga maraga dzavhudi. U bva zwezwo, o dzhena tshikolo misi yothe. O vha a tshi vho tou divusa a sa tsha thuswa nga mme awe. A lavhelesa vhakomana vhawe a ri, a hu tshe na u sa fhulufhedzea, Ndo guda ngudo, u edela u tsvhanya na u vuwa u tsvhanya.”



U DZHIELA NṬHA

Yo ṅwalwa nga
Mantombi Evelyn Nxiweni

Mufanisi
Dale Blankenaar

Mudzudzanyi 1
Notozi Mgobozi

Mudzudzanyi 2
Ntombikayise Njadayi

Mudzudzanyi 3
Nelisa Mviko

Mudzudzanyi 4
Nopasika Xapa

Muoli
PixelPing Design

Muṭalutshedzeli
Constance Mukondeleli Nṅembahe

Mukhwaṭhisedzi wa vhuḍi
Tshililo Nṅetshandama



ISBN 978-0-638-00722-0



basic education
Department:
Basic Education
REPUBLIC OF SOUTH AFRICA

