



# Lefika o fedisa kgohlano pakeng tša ntja le katse tša hae

Sesotho



Tinyiko Geoffrey Bandi

# **Lefika o fedisa kgohlano pakeng tsa ntja le katse tsa hae**

E ngotswe ke Tinyiko Geoffrey Bandi  
Motaki wa ditshwantsho ke Moses Dhladhla



E fetoletswe ke Mpho Ntaka



Lefika e ne e le monna ya bohlale ya sebetsang ka thata.

O ne a dula a le maphathephathe a phatahane letsatsi le leng le le leng.

O ne a thabela ho tsoha hoseng a lebe masimong ho ya lema le ho ya tsoma naheng.

O ne a boetse a rata ho etsa dintho tse ntle abile a tumme haholo motseng wa habo.



Lefika o ne a ruile mefuta e fapaneng  
ya diphoofole.

Hara tsona ho ne ho e na le dikgoho,  
magantshi le dikgomo.

O ile a boela a hodisa ntja le katse tseo a  
neng a dirata haholo.

O ne a e na le masimo a maholo moo a neng  
a lema meroho, matokomane, pone le mokopu.

Setjhaba se ne sa reka meroho eo ho Lefika.



Ka letsatsi le leng, a robetse o ile a lora toro e sa thabiseng ho hang.

A lora ntja le katse tsa hae di mathisana.

Bobedi ba diphofolo tsena eleng ntja le katse di ne di lwana ntwana e mahlo mafubedu e pakeng tsa tsona.

Katse e ile ya matha ka lebelo le leholo ya hlwella sefateng, ka bomadimabe ntja e ile ya sitwa ho hlwella sefate.





Lefika o ile a matha ho leka ho arola ntwana eo le ho rarolla qaka e tlisang qabang ena e pakeng tsa diphoofolo tsa hae tsa lapeng.

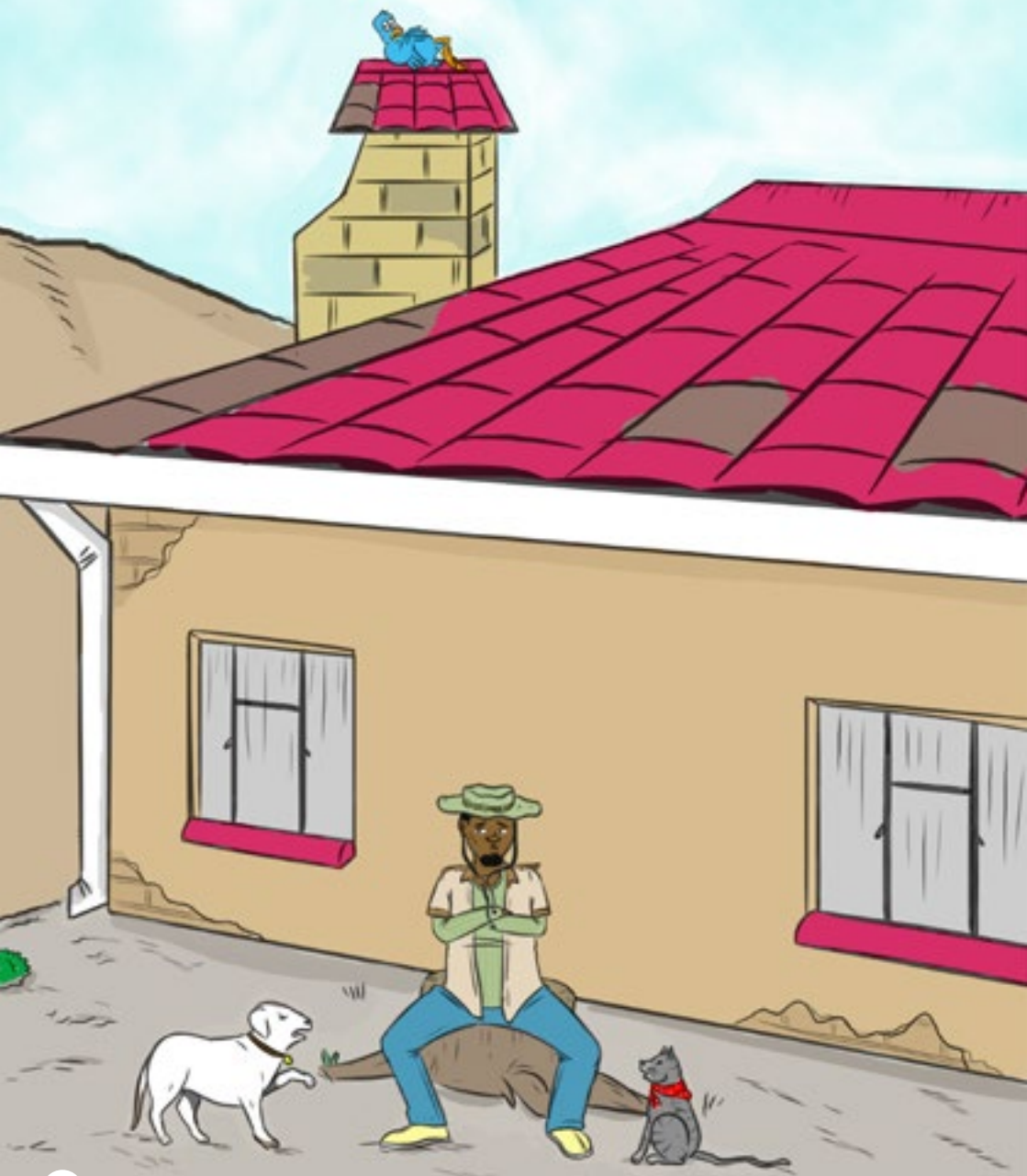
Ho tswa torong ena, Lefika o ile a batla ho tseba sesosa sa kgohlano.

Ntja e ile ya bontsha hore katse ha e bohole bafeti ka tsela mme e dula e robetse.

Ntja e ne e phahamisitse maikutlo haholo, e halefile ha e bua.

E ne e itokiseditse ho lwana le ho hlasela.

Katse e ile ya dula e kgutsitse, empa e itokisitse bakeng sa ho itshireletsa ebang e ka hlaselwa ke ntja.



Lefika o ne a rerile ho ya rarolla kgohlano  
e pakeng tsa diphoofolo tsena tse pedi.

A di kopanya ka bobedi.

O ile a dula bohareng, ho etsa bonnete ba hore  
ntwa ha e tlole boroko le hore e se tswelle pele.

A qala ka ho botsa ntja hore na ho lokela ho  
etswe jwang ho tlisa kgotso.

Ntja e ile ya bohola nakwana e bontsha bohale  
ba hore katse e lokela ho lelekwa.



Katse e ile ya fuwa monyetla wa ho hlahisa lehlakore la yona.

Ka lentswe le kgutsitseng le bileng le hlompheha katse e ile ya bolela hore ho e leleka ho ke ke be hwa tlisa kgotso ebile ha se mohopolo o motle oo.

Hang ka mora mantswe ana, ntja e ile ya leka ho hlasela katse empa Lefika o ile a thibela ntwana hore e se be teng.

Yaba katse e hlalosa ntlhakemo ya yona ho bontsha hore ke efe e bohlokwa lapeng mono.

Ka nako eo ntja e ne bohola e le mokgwa wa ho soma katse ka seo e se buang.

Ho ne ho le thata ebile ho le boima.



Lefika o ile a ikutlwa a tlameha ho ba monamodi wa qaka.

O ne a lokela ho rarolla boemo bona.

O ile a bolella bobedi ba diphoofolo tsena e leng ntja le katse, ho etsa mesebetsi yohle ya tsona lapeng.

Ntja e ne e thabetse mohopolo ona athe katse e ne e dutse e kgutsitse, e mametse seo monga tsona a neng a se bua.





Lefika o ne a batla ho tseba hore naa ke mang ya tla qala ho hlalosa.

Ntja e ile ya tlola ka pele ha e ntse e bohola ya ithaopa ho qala pele.

Yaba ntja e sheba monga yona e ntse e tsoka mohatla empa ha e sheba katse ya lomahanya meno a yona.

Katse e ne e dutse ka kgutso fela e shebile ntja ha e ne e ntse e fata fatshe, e itokiseditse eng kapa eng eo ntja e ka leka ho e etsa.



Ntja ya qala ho itlhalosa ya bontsha hore ke yona e boholang batho ba kenang lapeng, le bosiu ke yona e tshosang dikebekwa.

Ha Lefika a ya ho tsoma, ke yona e tshwarang diphoofolo.

Ha dinoha di kena ka jareteng, ke yona e di boholang.



Katse le yona ya fuwa monyetla wa ho itlhalosa  
mme ya qala ka hore ha e na neo ya ho bohola.

Ya kopa monga yona Lefika hore ba e latele.

E ile ya ya ka mora mokgoro moo e ileng ya  
tjheka mekoti e fapaneng.

Ka nako eo Lefika le ntja ba ne ba kgutsitse  
haholo. Ba ne ba ipotsa hore na katse  
e etsa eng.



Ka hara mekoti eo ho ne ho e na le masalla a diphoofolo le dihahabi tse fapaneng tse kang ditweba, dinoha, mekgoditswane le tse ding.

Ho tloha moo katse e ile ya leba tshimong moo e ileng ya boela ya tjheka mekoti e meng.

Mekoti eo le yona e ne e nale masalla a diphoofolo tse nyenyane le dihahabi.

Lefika le ntja ba shebana ba maketse hore naa ebe ke sefe hape se katse e se etsang.





Katse e ile ya tswela pele mme ya re:  
Ha ke kgone ho bohola empa ke kgona ho  
bolaya diphoofolo tse nyenyane tsohle tseo  
ke le bontshitseng tsona.

Ha ke ne ke sa etsa jwalo, matokomane,  
mokopu, meroho le pone di ka be di sentse,  
ho se letho leo batho ba ka se jang.

Mongaka, o ka be o bile le tahlehelo e  
kgolotshimong ya hao, ho rialo Katse  
ka boitshepo.



Katse ya tswella pele e hlalosa kamoo  
e pholosang ditsuonyana ho dintsu.

Ya hlalosa mesebetsi e mengata eo  
e e etsang bosiu.

Mesebetsi ena kaofela, katse e etsa ka kgutso,  
e sa etse lerata e bile e sa bolelle motho.



Ha katse e qetella puo ya yona, mahlo a yona  
a ne tletse dikgapha.

Katse e ile ya qetella ka ho re: Ke robala haholo  
motsheare hobane bosiu ha ke robale ke  
maphathephathe ke sireletsa lehae lena.

Ha eba nka lelekwa, ho tla ba le tahlehelo  
le tshenyehelo e kgolo ya dintho tse ngata  
lapeng mona le masimong kwana.



Ha katse e ntse e bua monga yona Lefika a tshoha. O ne a lakatsa eka katse e ka tswela pele ho bua.

Hoseng ho hlahlamang Lefika o ile a lokisetsa diphofolo tsa hae ka bobedi ba tsona dijo tse hlabosang.

Toro ya hae e ile ya etsa hore a hlokomele ka botlalo bohlokwa ba diphoofolo tse ruilweng malapeng ka hohle hohle.

Ho tloha letsatsing leo Lefika o ile a ruta diphofolo tse pedi tsena ho phela hammoho ka kutlwano.

Ho fihlela kajeno diphoofolo tse ruilweng lapeng di phela hammoho ka kutlwano.



# **DITEBOHO**

## **E ngotswe ke**

Tinyiko Geoffrey Bandi

## **Motaki wa ditshwantsho ke**

Moses Dhladhla

## **Mohlophisi 1**

Pandelani Claudine Rambau

## **Mohlophisi 2**

Deborah Shilenge

## **Mohlophisi 3**

Rebecca Maluleke

## **Moqapi**

PixelPing Design

## **Mofetoledi**

Mpho Ntaka

## **Mosireletsis wa Boleng**

Matebogo Makhutle



ISBN 978-0-638-00729-9



**basic education**  
Department:  
Basic Education  
REPUBLIC OF SOUTH AFRICA

