



Gumani u lamula nndwa ya mmbwa na tshimange tshawe

Tshivenda



Tinyiko Geoffrey Bandi

Gumani u lamula nndwa ya mmbwa na tshimange tshawe

Yo ñwalwa nga Geoffrey Bandi
Mufanisi Moses Dhladhla



Yo ðalutshedzelwa nga Constance Mukondoleli Nembaha



Gumani o vha e munna wa vhuṭali a dovha vha mushumi wa biko.

O vha a tshi shuma ḁuvha loṭhe. O vha a tshi ḁifhelwa nga u zwima na u lima masimu.

O vha a tshi takalela u ita zwivhuya.



Gumani o vha o fuwa phukha dza tshaka dzo fhambanaho.

Vhukati hadzo ho vha hu na khuhu, magalakuni/ masekwa na kholomo.

O fuwavho na mmbwa na zwimange zwine a zwi funesa.

U na masimu manzhi he a ṭavha miroho, nduhu, mavhele na mafhuri.

Vhadzulapo vha renga ziliñwa zwa Gumani.



Linwe ḍuvha vhusiku o lora muloro u sa takadzi.

A lora mmbwa i tshi khou pandamedza
tshimange.

Yo vha i nndwa ino ofhisa vhukati ha hezwi
zwivhili.

Tshimange tsho gidima nga luvhilo luhulu
tsha fhufhela n̄tha ha muri, mashudu mavhi
mmbwa a i koni u gonya.



Gumani o gidima ayo lamula nndwa vhukati ha hezwi zwifuwo.

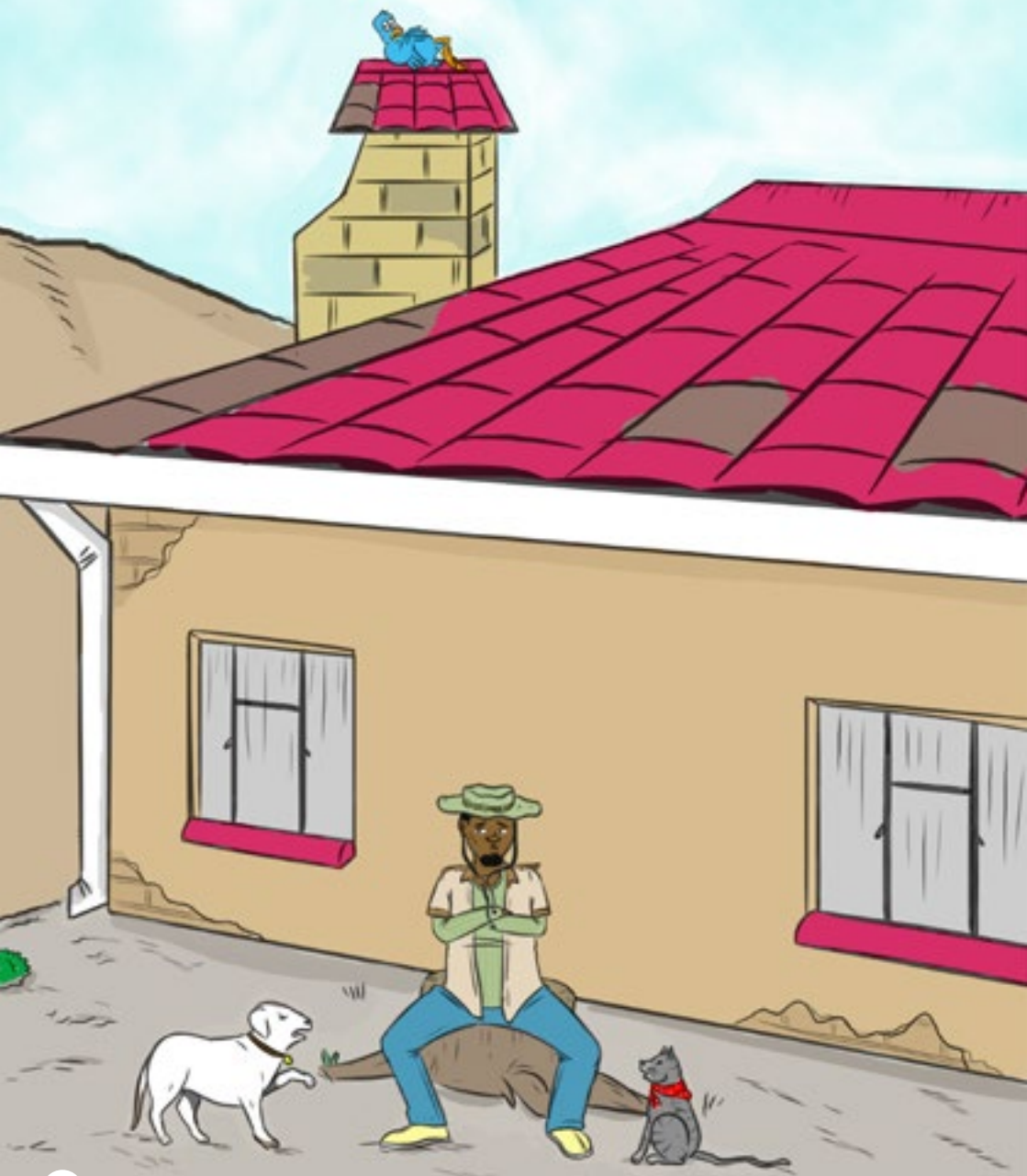
Gumani a tᵒᵒᵒᵒ u ᵒᵒᵒᵒ tshivhangi tsha uyu muloro.

Mmbwa ya sumbedza uri tshimange a tshi huvhi vhaᵒᵒᵒᵒ vha ᵒᵒᵒᵒ, tshi vha tsho eᵒᵒᵒᵒ tshifhinga tshoᵒᵒᵒᵒ.

Mmbwa ya amba yo fhihamelwa vhukuma.

Yo vha yo lugela u lwa.

Tshimange tsho vha tsho dzika, fhedzi tsho lugela u ᵒᵒᵒᵒᵒᵒᵒᵒᵒ arali tsha nga tshoᵒᵒᵒᵒᵒᵒᵒᵒᵒ.



Gumani a dzudzanya u lamula nndwa vhukati ha avha vhavhili.

A tanganya havha vhavhili.

A dzula vhukati havho, a tshi itela uri nndwa i songo dovha.

A thoma nga u vhudzisa mmbwa uri hu nga itwa mini uri hu vhe na mulalo.

Mmbwa i tshi khou huvhahuvha, yo sinyuwa sumbedza uri kha pandelwe tshimange.



Tshimange tsha fhiwa tshifhinga tsha u amba mihumbulo yatsho.

Tsho vuda nga ipfi la vhulenda tshari u mpandela uri hu vhe na mulalo a si muhumbulo wavhudi.

Murahu ha aya maipfi, mmbwa ya lingedza u tshotela tshimange, fhedzi Gumani a kona u dzhenelela.

Tshimange tsha sumbedza ndeme yatsho hafha hayani.

Nga itshi tshifhinga mmbwa yo huvha i tshi sea hu ndila ya u shonedza.
Ho vha ho vhifha.



Nga hetshi tshifhinga Gumani a pfa uri u tea
u amba nga vhuṭali kha hei nyimele.

A vhudza havha vhavhili u dubekanya mishumo
yavho hafha hayani.

Mmbwa ya vha yo takala nga maanda nga ha
hoyu muhumbulo.

Tshimange tshone tsho dzika. Ho vha ho tou
tshetee! Hu tshi khou thetshelesiwa zwine
muhulwane a khou amba.



Gumani a tōda u pfa uri ndi nnyi a no dō thoma.
Mmbwa ya tou fhufhela n̄tha i tshi khou huvha.

Ya sedza Gumani i tshi khou dzungudza
mutshila, i tshi sedza na tshimange n̄nunela
fhasi yo sema na maṅo.

Tshimange tsha dzula d̄ifhumulela tsho sedza
mmbwa i tshi khou palapala.

Tshimange tsha vha tsho lugela zwoṭhe zwine
mmbwa ya nga lingedza u ita.



Mmbwa ya thoma u ḍibula. Ya sumbedza uri
ndi yone ino huvha vhatu vha tshi dzhena
hafha hayani na u pandela mavemu vhusiku.

Ndi n̄e ndi no fara phukha musi Gumani
a tshi yo zwima.

Nowa dzi tshi dzhena nga luhura ndi n̄e
ndi no huvha.



Tshimange na tshone tsha fhiwa tshifhinga
tsha u diimelela.

Tshimange tsha thoma ngauri a tshi tou vha na
mpho ya u amba.

Tsha humbela Gumani na mmbwa uri vha tshi
tevhele. Tsha ya murahu ha nndu

He tsha gwa hone milindi yo fhambanaho.
Nga hetsho tshifhinga Gumani na mmbwa vho
vha vho tou tshetee!

Vho vha vho mangala zwine tshimange tsha
vha khou ita.



Nga ngomu ha mulindi ho vha hu na masalela a zwipuka zwiṭuku.

Ho vha hu na masalela a mbevha, ṅowa, vhukhohe, tswiṅa na zwiṅwe zwinzhi.

U bva heneṱho tsha ya tsimuni ya Gumani.

Na henengei tsha fukula milindi yo fhambanaho i re na masalela a zwipuka zwiṭuku.

Gumani na mmbwa vha sedza vho mangala zwine tshimange tsha khou ita.



Tshimange tsha isa phanda tshari:

“A thi koni u huvha, fhedzi ndi a kona u ita.

Ndo vhulaha zwipuka zwothe zwe nda ni sumbedza.

Ngavhe ndi si zwi vhulahe, ndi musi zwi tshi do vha zwo tshinyadza nduhu, mafhuri, miroho na mavhele.

Muhulwane wanga, vho vha vha tshi do vha vhe na tshinyalelo khulu.”



Tshimange tsha isa phanda na u amba.

Tsho talutshedza zwe tsha lamukisisa zwone
zwikukwana kha magoni na mmbwa.

Tsho talutshedza mishumo minzhi tshi ne
tsha ita vhusiku.

Tshi ita mishumo hei yothe tsho fhumula,
tshi sa vhudzi muthu.



Tshimange tsha fhedzisela ngauri:
“Ndi edela nga maanda nga masiari, ngauri
ndi shuma vhusiku, ndi tshi tsireledza hafha
hayani. Arali nda pandelwa hu do vha na
tshinyalelo khulu.”

Tshimange musu tshi tshi fhedza u amba,
mato atsho o vha o dala mitodzi.



Tshimange tshi tshi fhedza u amba, Gumani
a mbo ɔi karuwa.

O vha o tama tshimange tsho isa phanda
na u amba.

Nga matshelo, Gumani a lugisa zwiliwa zwa
u difha zwa havha vhavhili.

Miloro yaw ya mu sumbedza ndeme ya
hezwi zwifuwo.

U bva lenejo ɔuvha o gudisa havha vhavhili
u tshila nga mulal.

U DZHIELA NTHA

Yo nwalwa nga

Tinyiko Geoffrey Bandi

Mufanisi

Moses Dhladhla

Mudzudzanyi 1

Pandelani Claudine Rambau

Mudzudzanyi 2

Deborah Shilenge

Mudzudzanyi 3

Rebecca Maluleke

Muoli

PixelPing Design

Muṭalutshedzeli

Constance Mukondeleli Nembahe

Mukhwaṭhisedzi wa vhuḍi

Tshililo Netshandama



ISBN 978-0-638-00727-5



basic education
Department:
Basic Education
REPUBLIC OF SOUTH AFRICA

