



Zwi a kondā nahone zwi a lemela

Tshivenda



Mmapadi Mamejja

Zwi a konda nahone zwi a lemela

Yo ñwalwa nga Mmapadi Mametja
Mufanisi Moses Dhladhla



Yo ðalutshedzelwa nga Constance Mukondleli Nembane

Ano maḁuvha zwithu zwi a konḁa zwa dovha zwa lemela. Nga mulandu wa hetshi tshitzhili, ḽifhasi ḽoḽhe hu dzulwa ho ambarwa mimasiki yo fhambanaho.

'Ro ambara masiki!'
'Ro ambara masiki!'
'Ri tamba zwanḁa!'



Miñwe ndi mitswuku, miñwe ndi girei, miñwe ndi ya mivhala mitswu. Ri tshi ṭangana a ri tsha ḍivhana nga mulandu wa mimasiki yo thivhaho zwifhaṭuwo zwashu. Mme anga vho vha vha vha tshi khou vhilahela ngauri a vha koni u amba vho ambara masiki. Hezwi ndi zwifhinga zwi lemela ho.

Ro vha ri tshi ṭamba zwanda ri sa athu la na musi ri tshi bva bungani, nga mulandu wa hetshi tshitzhili ri vho ṭamba zwanda tshifhinga tsho the lwa mithethe ya fumbili. U vhalela mithethe ya fumbili, ni nga nuñuna holu luimbo, 'ḍuvha la mabebo a nu, ḍuvha la mabebo a nu, ḍuvha la mabebo a nu, ḍuvha la mabebo a nu. Ma di a fanela u dzula a tshi khou bva muthu a tshi khou ṭamba. Hu uri ndi tshifhinga tsha musi ma di i ṭhoda i sa wanali, zwi a ḍadisa ngangoho ndi zwifhinga zwi no lemela.

Nga Mugivhela ro ya mavhengeleni na mme anga, ro t̄angana na Muhura washu, vho vha vho takala u vhona mme anga, vha tshi t̄oda u vha kwama, mme anga vha shavhisela zwan̄a kule zwi tshi nga vho vhona n̄owa.



Muhura washu vho pfa vho shona, vho vha vho hangwa uri nga mulandu wa tshitzhili ri tea u sa kwamana. Hetshi ndi tshifhinga tshi no lemela. Vho humbela pfarelo kha mme anga. Mme anga vho pfa vha songo ita zwone, fhedzi vho vha vha si nga tendi vha tshi vha kwama. Mme anga vha tenda uri u nga farwa nga tshitzhili hetshi u bva kha muñwe na muñwe, a nga vha khonani yau, mme au, muhura wau na kha vhashumisani.

Murathu wa muhura washu o lovha. Mme anga a vho ngo ya mbulungoni kana u dalela muhura u vhudzisa uri ho bvelela mini. Mbulungo dzi dzhenelwa nga vhathu vha fuṭhanu, zwine zwa amba uri hu tea u ya mashaka a tsini. Muñwali u khou ofha vhutshilo musi tshitzhili tsho no fhola. Ri kha ḍi ḍo vha ri na khonani kana vhahura? Ri kha ḍi ḍo vha ri na ndavha na muñwe? Hezwi ndi zwifhinga zwi konḍaho zwa dovha zwa lemela.

Nga mulandu wa dwadze mbulungo ya murathu wa avho muhura washu yo itwa nga tshifhinga tshipfufhi. Ho vha hu vhuriha, vha thoma u hotola. Phungo ya ya hu tshi pfi ndi tshitzhili. Vho vha vha tshi khou ofha vha humbula u dzula nduni lwa maḁuvha a fumi thanu.



Vhana vhavho na vhone a vho ngo vha tendela u bva nduni. A ro ngo kona na u isela vhahura vhashu zwiliwa kana maḍi ngauri ro vha ri tshi ofha u kavhiwa na riṅe. Ngoho ndi ya uri hezwi ndi zwifhinga zwi no konḍa zwa dovha zwa lemela.

Vhadzulapo vho vha vha tshi ofha na u fhira nga tsini na muḍi wa vhahura vhashu. Vho vhudza na vhana vhavho uri vha songo tamba tsini na muḍi uyo. Ṱhohoyatshikolo vho Ṱanganedza luṅwalo lu sa ḍivhei hu ne lwa bva hone lu tshi amba uri, vhana vha vhahura vhashu vha songo tendelwa u vhuya tshikoloni. Vha tendelwa u vhuya vhatu vha ḍo isa vhana vhavho kha zwiṅwe zwikolo.

Thohoyatshikolo yo ramba vhashumelavhapo u amba na vhadededzi, vhabebi na vhagudi nga u sa kwashekanya vho kavhiwaho.

Mushumelavhapo vho talutshedza uri zwino ndi tshifhinga tsha vhuria, vhathu vhanzhi vha do hofohola naho vha songo kavhiwa nga itshi tshitzhili.

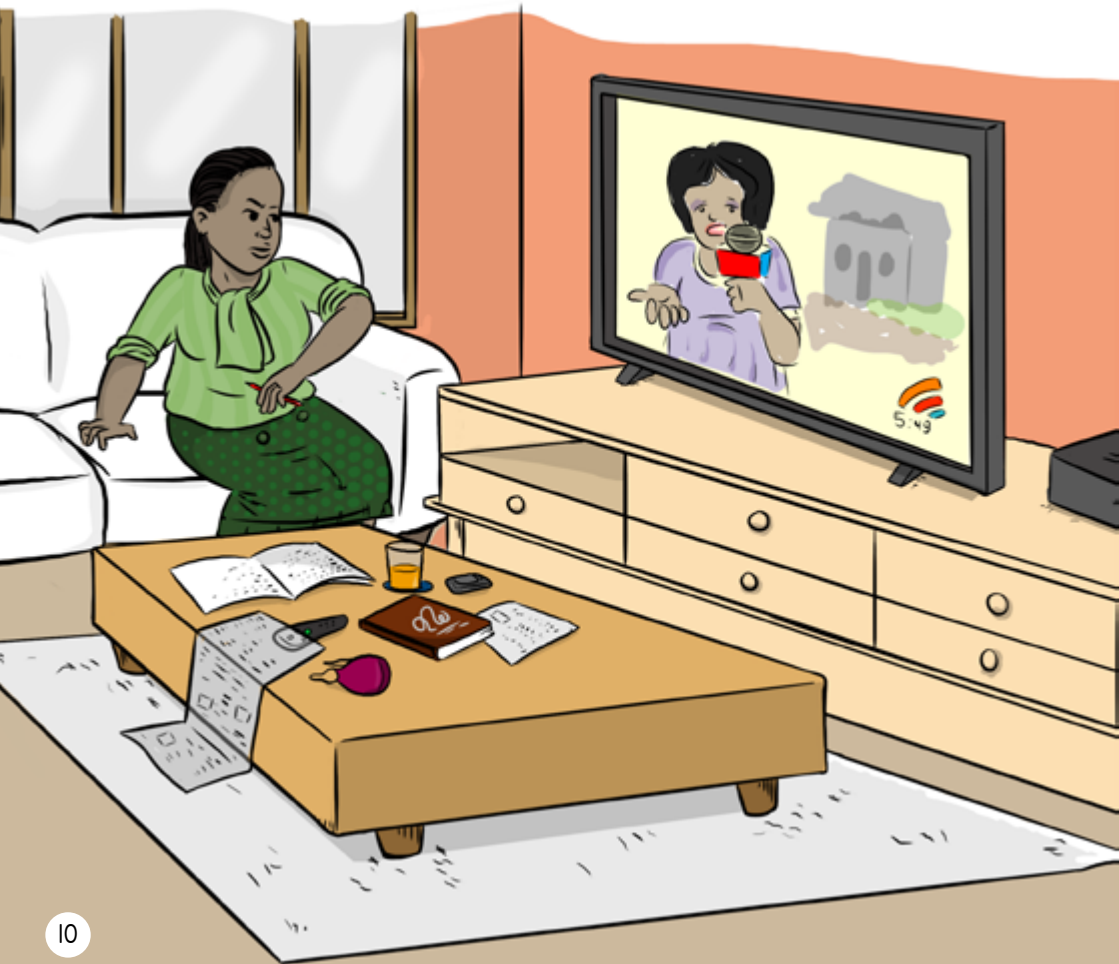


Zwi tōda thikhedzo na lufuno u vha khwaṭhisa uri vha fhole kha uvhu vhulwadze. Vho vhudzisiwa arali hu na vhuṭanzi ha uri a vha na tshitzhili na uri vho lingwa ngafhi? Muṅwe na muṅwe o ṭuwa afho tshikoloni o tou tshetee! Hezwi ndi zwifhinga zwi no konḁa zwa dovha zwa lemela.

Ho no fhela maḁuvha a fumi iṅa vhahura vhashu vha yela ndingo ya COVID. Vho vhudziwa uri a huna tsumba dwadze dza tshi tshitzhili. Vho vha vha tshi khou hoṭola ngauri ndi vhuria. Vhathu vho no pfa ayo mafhungo vha shona. Vha vha vha tshi vho tōda u humbela pfarelo. Muhura wanga vho vha vha tshi vho zwi ita miswaswo vha tshi ri: “Ndo vha ndi maḁuvhani a u vhuawelo lwanzheni.”

Vhana vhavho vho vha vha songo salela kha kharikhulamu ngauri mme avho vho vha vha tshi khou vha funza hayani.

Musi muhura washu vho dikhetha, mufumakadzi we a vha o dikhetha navho, o ita tzedzuluso nga ha u funzwa hayani. A gudisa vhabebi vha henefho nga ha mafunzele a vhana hayani.

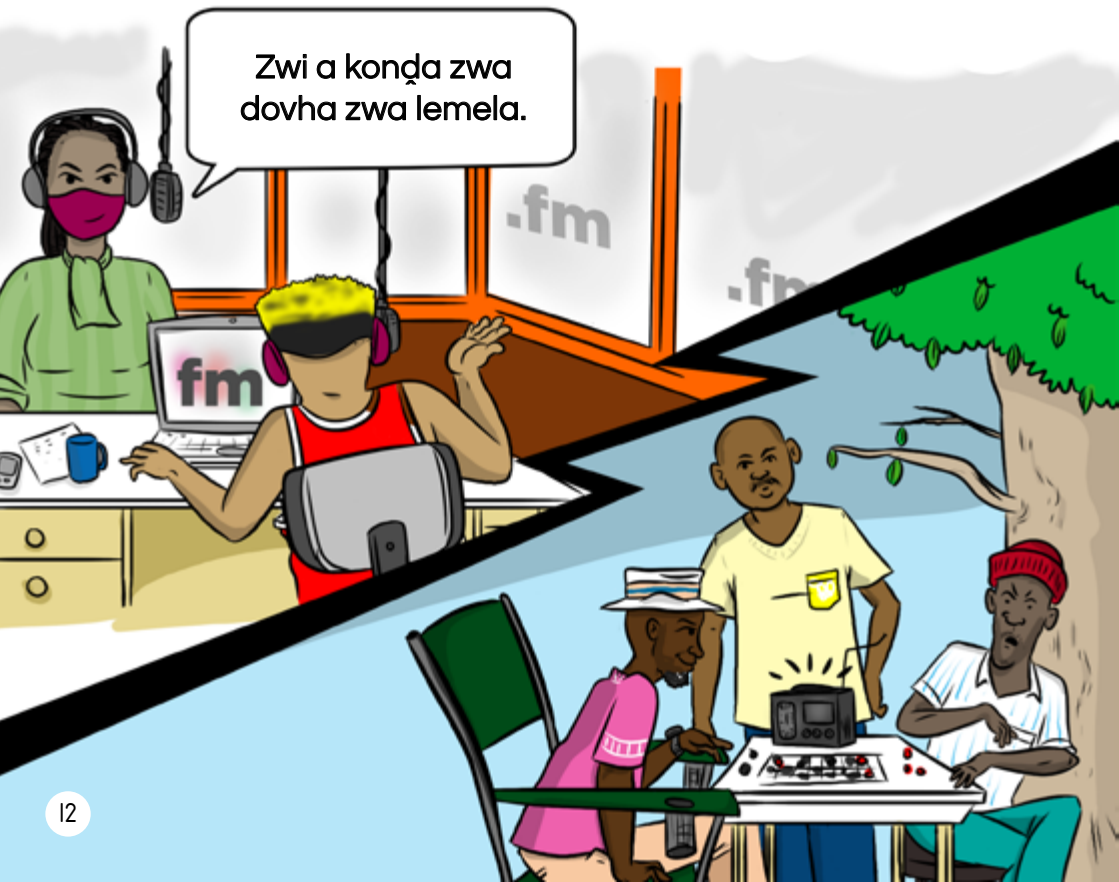


O vha a tshi pfumbudza vhathu vha fumi thanu nga khathihi, nga mulandu wa milayo ya u sa vha tsini na muṅwe. Hezwi ndi zwifhinga zwi no konda zwa dovha zwa lemela.

Vhathu vho takadzwa nga zwe muhura wanga vha vha vha tshi itela vhathu vha henefho.

Naho zwo ralo vhathu vho vha vha kha ḍi ofha muhura wanga nga mulandu wa tshitzhili. Vho vha vha tshee vho dinalea, fhedzi a zwo ngo vha kundisa u pfumbudza vhathu vhe vha vha vho ḍilugisela u thetshelesa. Vhabebi vho vha vho takala nga u pfumbudzwa nga uri vho kona u funza vhana vhavho hayani.

Vhabebi vha dzhia tsheo ya u ambedzana na minidzhere wa radio ya tshitshavha tsha henefho uri a fhe tshifhinga muhura washu. Minidzhere a vha nea tshifhinga nga Lavhufanu nga awara ya vhuvhili nga masiari. Dzina la tsumbamishumo iyo ipfi 'IT i a konḁa, IT i a lemela.'



Muhura washu vho thoma tsumbamushumo nga u talutshedza uri vho vha vhe ngafhi, na uri vho tūtuwedzwa nga mini u thoma u ita tzedzuluso ya u funza hayani.

Mbekanyamushumo ya muhura washu i vho divhea, vho dovha vha vha fha tshifhinga nga madekwana nga awara ya rathi. Vho mbo di tholwa lwa tshothe ngei radioni. Dzina lavho li pfi 'Mma zwi a konḁa zwa dovha zwana lemela. A vha tsha vhidzwa mufumakadzi wa tshitzhili. Zwithu zwo shanduka muhura washu ndi muhali.

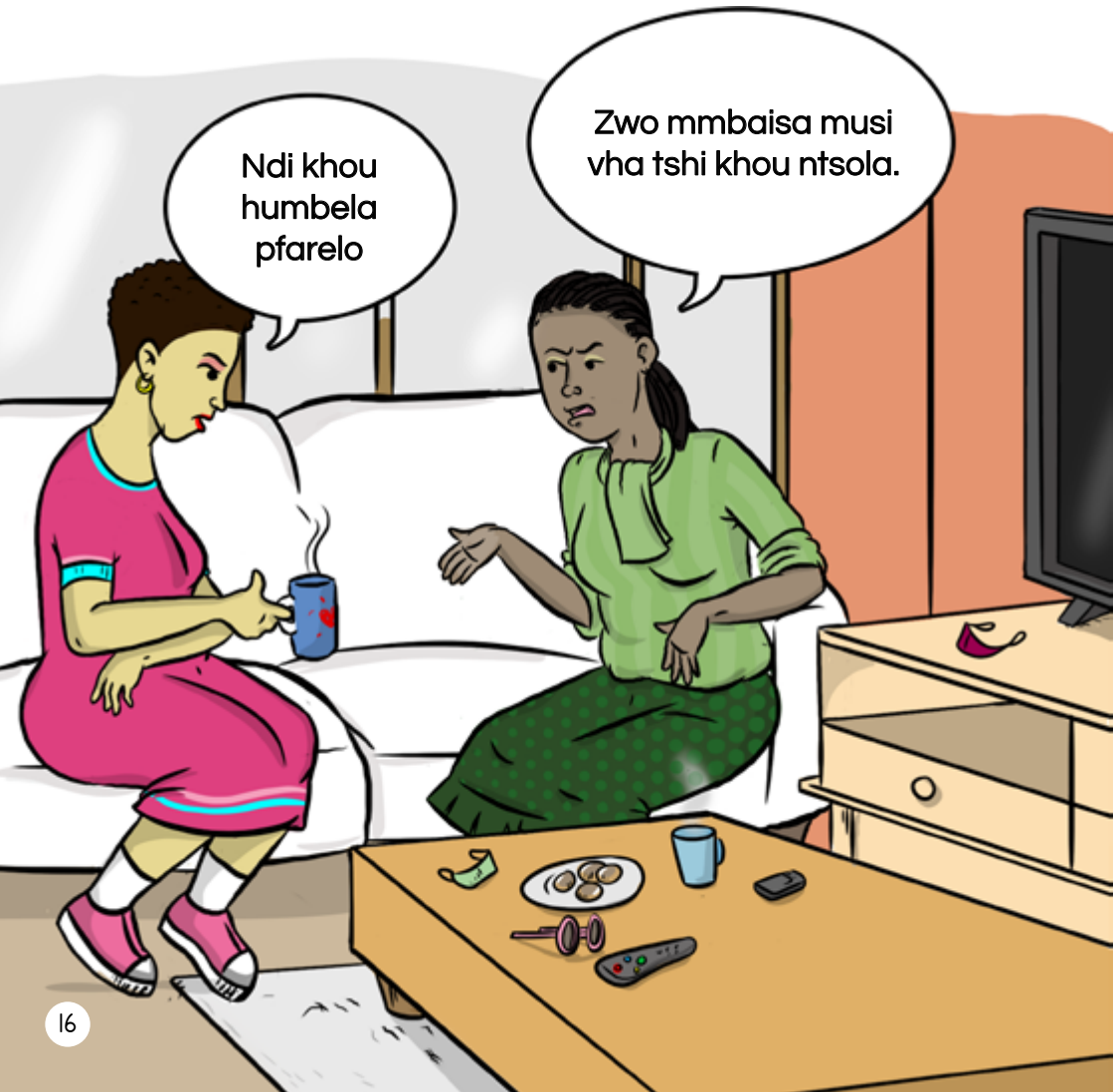
Nwana wa muhura washu tshikolo tsho no bva u funza vha Gireidi 12. Tshigwada itshi tshi guda thero dza saintsi. O dikumedzela u vha thusa kha zwipiḁa zwi no vha kondela nga masiari. Vhadzulapo vhari u pfi 'Vhorasaintsi'.



U dzulela u vha vhudza uri o t̄alifhiswa ngauri musĩ muḽa wa hawe wo ḽi khetha, mme awe vho vha funza na u vha t̄uḽuwedza kha u ita t̄hodiḽiso nga tshikolo tsha hayani na dziḽwe thero.

Nwana wa muhura washu o vhudza tshigwada uri pfunzo ye a guda musĩ vho ḽi khetha ndi ya uri musĩ zwithu zwi tshi khou konḽa zwi tshi ya ni tea u tou fombe kha bono ḽanu. Ni tea u thivhela u amba nga ha zwi no vhaisa ngauri zwi ḽo tshinya dakalo ḽanu. Musĩ ni tshi pfa mihumbulo ya u nyamisa, lingedzani u imba luimbo lu ne na lu funa. Mihumbulo heḽa i ḽo bva muhumbuloni.

Muhura wanga o mmbudza uri o vha o ntsinyutshela ngauri a tho ngo tikedza muṭa wa hawe musii vhathu vha tshi khou vha sola.



Zwo mmbaisa ngauri ndo vhudza vhathu uri ndo hana u amba nae musi a tshi ndumelisa ro ṭangana mavhengeleni ndi tshi khou ofha u kavhiwa nga dwadze. Muhura wanga o khwaṭhisedza uri u fheṭiwa nga muthu we wa aluwa nae u bva ni tshe vhaṭuku zwi a konḁa zwa dovha zwa lemela u zwi ṭanganedza.

Ndo vha ndi tshe ndo vhaisala ngauri nga murahu ha maḁuvha a fumi inḁa ndo vha ndi tshi kha ḁi ofha u mu dalela. Ndo vha ndi sa funi na u vha kha tshigwada tshine a vha khatsho. Ndi zwone ro aluwa roṭhe ri tshi nga mukomana na murathu. Zwo itisa uri zwi mu konḁele u nkhangwela u swikela vhana vha hawe vha tshi mu luvhelela uri a ambe na nḁe ri tandulule thaidzo ri ise phanḁa na u tshila hafhu ri tshi nga mukomana na murathu. O ita zwe a tsivhudzwa, nda mu humbela pfarelo a tenda.

U dikhetha nga mulandu wa tshitzhili zwo
vhifha, fhedzi vhahura vhanganga vho shumisa itshi
tshifhinga u dīfunza na vhana vhavho. Namusi
ndi vhahali, muñwe na muñwe u khou amba
zwivhuya nga havho. Vha wana zwikhodo zwi
tshi bva kha vhathu.



Musi muvhuso wo pfa zwine muhura washu vha khou ita kha radio, vho vha fha masheleni a u thoma NGO hune vha do funza vhathu nga ha tshitzhili na ndila ine vha tea u fara ngayo vhathu vho kavhiwaho.

Mbekanyamushumo ya muhura washu yo divhea shango lothe. Vho wina na tshiphuga tsha mufumakadzi wa nwaha. Vho ri vhudza uri vha khou toda u shumisa tshelede iyo u fhaa ha u tambela hune vhana vhashu vha uyo muvhundu vha do tambela bola ya milenzhe na minwe mitambo. Vha khou humbula na u ramba vho makone vha bola ya mileznzhe uri vha de vha tutuwedze vhana vhane vha toda u isa pfunzo dzavho phanda nga ha bola ya milenzhe.

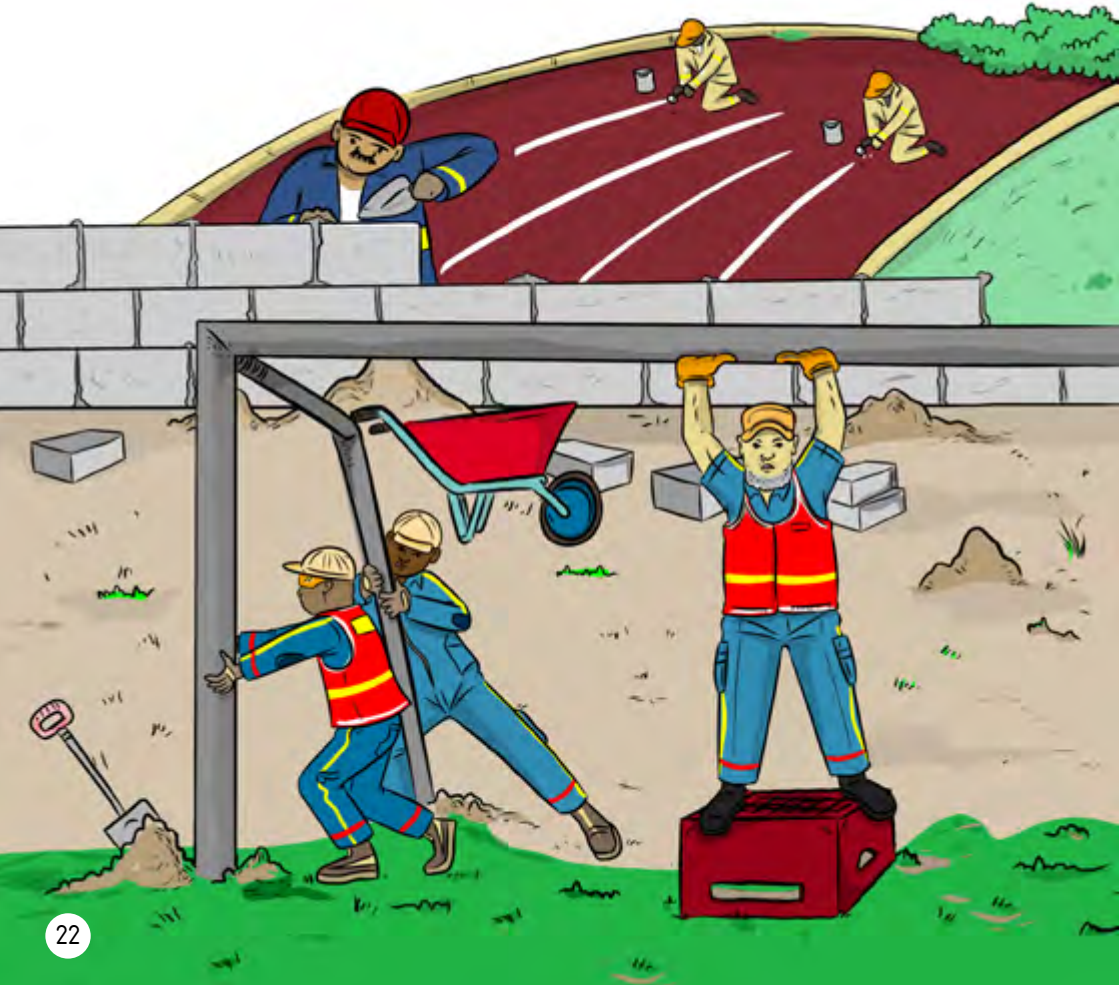
Muhura washu vho humbela mavu musanda.
Musanda vho mangadzwa nga u ḍiṭukufhadza
ha muhura washu. Muhumbulo wa u thusa
vhatu vho u ṭutshelaho musi u tshi khou pfa
vhuṭungu wo mangadza musanda.



Musi vho pfa phungo ya uri muhura washu na vhana vhavho vha khou humbulelwa uri vho kavhiwa, vho laedza vhalindi vhavho u vha pandela afho shangoni vha sa athu pfukisela vhanwe. Mutanuni wa musanda vha vha humbelela uri kha vha vha litshe ngauri hetshi tshitzhili tshi tou nga duda, muta hoyu u do fhola. Vhanevhaḽa mufukadzi vha songo farwaho zwavhudi vha khou amba nga vhulenda.

Musanda vha humbela khangwelo kha muhura washu. Vha fha muhura washu zwitentsi zwivhili. Muhura washu vho vha vho takalesa, fhedzi zwo vha mangadzaho musu vho no tendelana ndi musu vha tshi livhuwa mutanuni madzuloni a musanda. Muḽwe na muḽwe o vha a tshi khou divhudzisa arali vho zwi pfa uri ndi mutanuni vho humbelaho mukalaha wavho uri vha songo pandela muhura washu afha kusini nga khani vha sa athu pfukisela kha vhanwe. Na namusi zwi kha di vha lungano.

Mushumo wa thoma, vhathu vha wana mishumo, vhana vha takala ngauri vhabebi vhavho vha khou shuma. Vha vha rengela maḽegere na zwiliwa. Mishumo yo vha yo fhambana nga zwikili zwa vhashumi.



Vhañwe vha khou vhea matanda a u nwisela
bola vhañwe vha tala mitalo ya u gidima khayoy,
vhañwe vha khou fhaṭa luvhondo u mona na
mudavhi. Hu khou shumiswa, vhathu vha khou
hola, dakalo ndi lihulu hafha kusini hoku.
Ri livhuwa mbilu yavhudi ya muhura washu.

Mushumo u tshi khou ya phanda, luñwe lufhera
lwo fhiwa nwana wa muhura washu. U ḡo vha a
tshi khou funza vhana zwikili zwa u vhala. Hezwi
zwi ḡo itiwa nga Migivhela na dzi Swondaha.
U ṭoda uri kusi kwa hawe ku thome zwigwada
zwa u vhala. Zwa zwino o no thoma tshiñwe.
U khou ṭuṭuwedza na vhadededzi u thoma
zwavho zwigwada zwa u vhala. Zwithu zwi khou
itea vhadzulapo vha vho amba nga u vhala
vhudzuloni ha tshitzhili.

Vhuṭambo ha u vula ha mudavhi ho vha vhuhulu. Muṭa wa musanda, misanda ya zwisi zwa tsini na vhadzulapo vho vha vho rambiwa. Mueni muhulisei, muhura washu vho dzhenela uvhu vhuṭambo. Zwiliwa zwo lingana vhueni hoṭhe.



Musanda vha afha hayani vho amba nga ndila yo khetheaho vha tshi livhuwa muhura washu. Vho humbela avha mufumakadzi vho itaho uri ili duvha li vhe hone vha takuwe vha vhoniwe. Ha swika tshifhinga tsha uri mutanuni vha divhadze dzina la mudavhi.

Mutanuni vha tshi tou amba uri mudavhi u do vhidzwa nga dzina la musanda, musanda vha dzhenelela vha hana zwo dzinginyiwaho. Vho humbela pfarelo kha u hana zwo dzinginyiwaho, vha dzinginya uri mudavhi u vhidzwe nga dzina la mbekanyamushumo ine muhura washu vha khou i tshimbidza kha radio. Mudavhi wa vhidzwa u pfi 'Zwi a konda zwa dovha zwa lemela.' Vhathu vha vhandazwanda, ha vha u fhela ha vhumambo.

U DZHIELA NṲHA

Yo ṅwalwa nga
Mmapadi MameṲja

Mufanisi
Moses Dhladhla

Mudzudzanyi 1
Pandelani Claudine Rambau

Mudzudzanyi 2
Isabel Seakamela

Mudzudzanyi 3
Irene Masemola

Muoli
PixelPing Design

MuṲalutshedzeli
Constance Mukonḡeleli NṲmbahe

MukhwaṲhisedzi wa vhuḡi
Tshililo NṲtshandama



ISBN 978-0-638-00793-0



basic education
Department:
Basic Education
REPUBLIC OF SOUTH AFRICA

