



Gauta e kae?

Harold Gondwe

Sesotho



Gauta e kae?

E ngotswe ke Harold Gondwe
Motaki wa ditshwantsho ke Heidi-Kate Greeff



E fetoletswe ke Mpho Ntaka

Ntate Molamu ne a dula le lelapa la hae eleng mosadi wa hae le bana ba bona ba bane. Bana ba bona e ne ele banana ba babedi le bashanyana ba babedi. E ne e le lelapa le sebetsang ka thata le iphedisa ka ho sebetsa tshimong ya bona. Ba ne ba e na le dipodi le dikgoho tse phelang. Bana ba bona ba ne ba ikemiseditse ho ithuta mme ba ne ba kena sekolo letsatsi le leng le le leng.

E mong wa bara ba Ntate Molamu eleng Selomo, o ne a batla ho ithutela ho ba mofofisi wa difofane. O ne a ikemiseditse haholo ho ntlafatsa boemo ba lelapa la habo.



Ntate Molamu o ile a qetella a bitswa ka lebitso leno hobane one a dula a tshwere molamu ka letsohong la hae. O ne a le bohale a bile a le pelo kgutshwane mme a rata ho hoeletsa batho ka dinako tsohle.

Ene e re ha ho ka etsahala hore metswalle ya hae e mo halefise, o ne a tla utluwa a re “Ke tla o tihwatla hlooho ka molamu wa ka, ha o ntsebe hantle ...” Metswalle ya hae e ne e dula e mo tsheha hobane ho ne ho se mohla a kileng a otlatho motho ka molamu o no wa hae.



Ntate Molamu o ne a dula a tsoha hoseng ebe o ya ho sebeta tshimong ya hae. O ne a lemme pone, matokomane le mefuta e fapaneng ya meroho tshimong ya hae.

Se ileng sa moggathatsa e ne e le komello, tshimo e ne e omme ka lebaka la pula e sa neng.

O ne a dula a nahana ka tsela eo a tla fumana metsi ka yona.



Ka letsatsi le leng o ile a ipolella hore:
Ha nka tjheka mokoti o tebileng, o sephara,
mohlomong nka fumana metsi ao nka nosetsang
tshimo ya ka ka ona, a rialo a ntsha disebediswa
tsa hae tsa ho tjheka, mme a ya sebakeng seo a
neng a dumela hore o tla fumana metsi ho sona.

O ile a qala ho tjheka mokoti hoseng. Batho ba
neng ba feta ka tsela ba ne ba mo sheba jwaloka
lehlanya. Batho ba ne ba nahana hore ho na le
hong ho phoso ka Ntate Molamu.



Mofolo eo e neng e le e mong wa metswalle ya Ntate Molamu o ile a botsa Sewela hore naa o bona seo a se bonang, e be Molamu o phetse hantle kelellong? Motho a ka qala jwang ho tjheka mokoti dihlahleng ho tjhesa hakaale?

Ebe o nahana hore ho na le ho hong ho haellang ka hloohong ya motswalle wa rona, ha eketsa Sewela. Ka bobedi ba tsheha.

Ke bona ho le molemo hore re yo bua le motswalle wa rona, re tle re utlwe hore na o batla ho fihlella eng ka seo a se etsang, ho rialo Sewela.

Ntate Molamu o ile a utlwa hore metswalle ya hae e a motsheha mme e nahana hore o a hlanya.

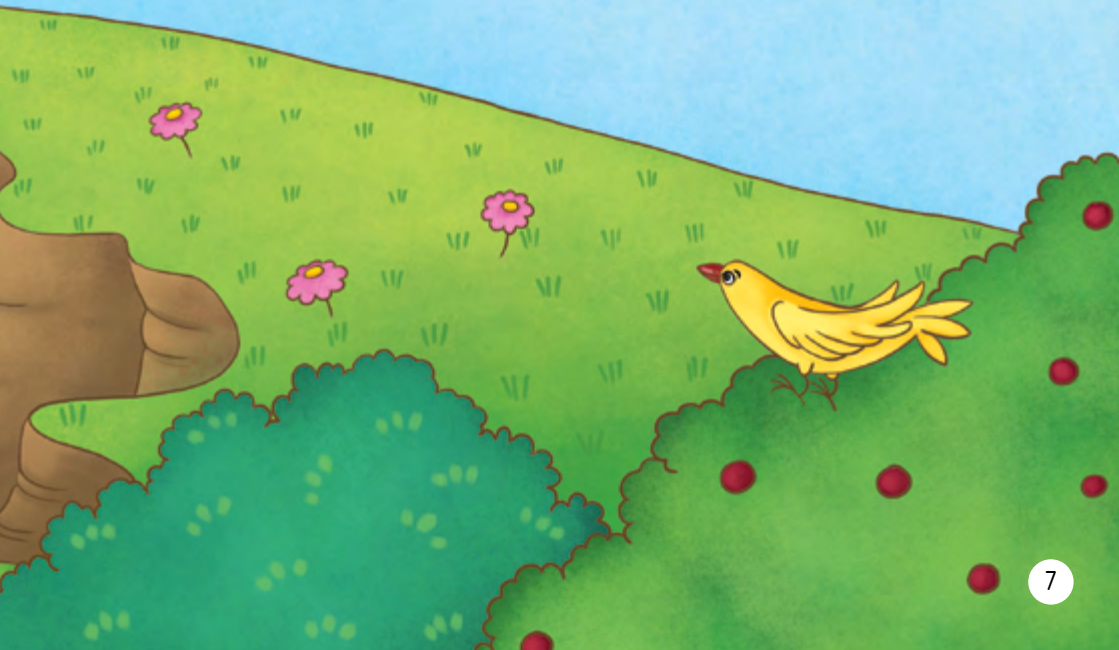


Sena se ile sa mo kgothalletsa ho tjheka mokoti bakeng sa ho fumana metsi a mangata.

Ka letsatsi le leng ha a ntse a tjheka jwalo a utlwa e ka o thula lejwe le leholo. Ya ba o a kgefutsa e le hore a ke a shebe lefika lena ka hloko.

Ntate Molamu o ile a etsa qeto ya hore ho tla ba molemo hore a se ke a otlala lefika leo a mpe a tjheke ka thoko ho lona hore a tle a tsebe ho le ntsha hantle.

Ha a ntse a phathahane ka mosebetsi wa hae, o ne ntse a ipotsa na ke eng sena seo a se epang. Ntate Molamu o ne a ipotsa hore ke lejwe la mofuta ofe lee, mahlo a hae a ile a tswa a tsepama lefikeng.



Ke eng se, ke lejwe la mofuta ofe lena? Ke Ntate Molamu eo a ntse a sheba kwana le kwana, a sheba hore ha ho motho ofe kapa ofe ya bonang seo a se shebileng.

O ile a kgumama fatshe mme a qala ho sebedisa matsoho a hae ho tjheka lefika lena la mohlolo. E ne e le lefika le benyang mme le benya le ha le ne le kwahetswe ke mobu. Yaba o ntsha kgarafu ya hae mme a tjhekolla lefika lohle.

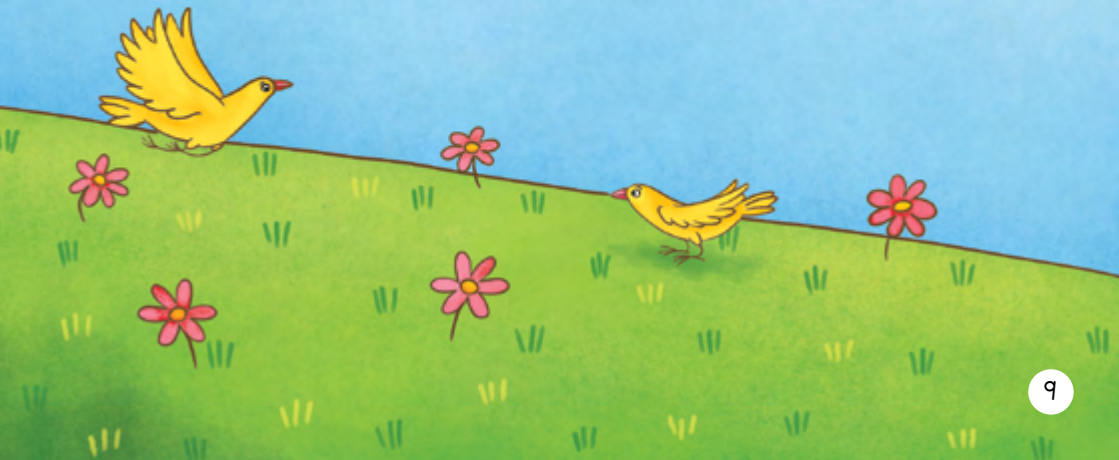


Le ha Ntate Molamu a ne a e so utlwisise hore lejwe leo ke la mofuta ofe, o ile a bona hore ke lejwe le sa tlwaelehang.

Ya ba o le kenya ka hara mokotla wa hae.

A tshoha haholo mme a utlwa e ka ha a sa na matla a ho tswela pele ho tjheka metsi.

A nka qeto ya hore ho molemo hore a kgutlele hae e le hore a tle a fumane monyetla wa ho sheba lejwe la hae ka hloko lekunutung. O ile a dula fatshe ho se hokae, a ntsha dijo tsa hae tsa motshehare a ja a theosetsa ka makgewu.



Ha a ntse a dutse moo, Mofolo a feta a re ho yena, molato ke eng motswalle, na o kgathetse, o etsang hobane pula ha e ne, letamo lena la hao leo o le tihakang le tla tla neng ka metsi?

Keletso ya ka ho wena ke hore o tlohele seo o se etsang, batho ba re o se o hlanya.



Ke a kgolwa o lebetse lebitso la ka, Mofolo?
Naa o batla ke o otle ka kotola ena ya ka
hona jwale ...? ho rialo Molamu a se a ntse a o
phahamisa.

Naa ebe ha re sa kgona ho swaswa le wena
motswalle wa ka, ke ne ke ipapalla, ho rialo
Mofolo a itsamaela.

Molamu a bona ho le molemo hore a ye hae ka
ha ane a se a sa kgone ho tswela pele ka ho
tjheka mokoti.

Ha a fihla hae ha a ka a bua le motho, o ile a ya
kamoreng ya hae, a bula mokotlana wa kgale
mme a pata lejwe leo la hae ka hare ho ona.

A palama betheng mme a qamaka a ntse a
nahana hore na a etse jwang ka lejwe lena la
hae. Molamu a se ke a fumana karabo mme
a kgaleha.

O ile a tsoha ha a utlwa ba mo tsosa e le ha ba
mmitsetsa dijo tsa mantsiboya.

Ntate Molamu o ile a qetella a arolelana lekunutu la hae la ho fumana lejwe le mofumahadi wa hae. O ile a le hlatswa hore a netefatse hore ke lejwe la mofuta mang mme ho ile ha hlaka hore ke gauta.

A bona ho le molemo hore a flohele ho tjheka metsi hobane metswalle ya hae e ne e se e re o a hlanya.



Ditaba tsa lejwe la gauta la Ntate Molamu di ile tsa hasana le ho utlwahala hohle motseng ka hobane mofumahadi wa hae o ile a arolelana lekunutu le motswalle wa hae, mme ditaba tsena di ile tsa qetella di tsejwa hohle.

Metswalle ya hae ya mmotsa ka gauta ya hae mme a latola taba eo bosehla a ba bolella hore ha a tsebe letho ka seo ba buang ka sona.

Ka letsatsi le leng, mahlahana a Morena a ile a tla ha Ntate Molamu ho tla mmolella hore Morena o utlwile hore o na le gauta. Morena o ile a tshepisa hore o tla mo ahela ntlo e ntjha e kgolo e bileng e le ntle mme a mo fe eng kapa eng eo lelapa la hae le e hlokang le ho e labalabela.

E tlare ha tsena di se di etsahetse, mahlahana a Morena a tla lata Ntate Molamu ebe jwale, o tla nehelana ka gauta ho Morena hobane o e epile naheng eo e seng ya hae.

Molaetsa o na ha wa ka wa kgahla Ntate Molamu ho hang. Ka bomadimabe ho ne ho se letho leo a ka le etsang. Mosebetsi wa ho aha ntlo ya Ntate Molamu e ntjha o ile wa qala, ha rekwa le ho kengwa thepa e ntjha, mme mahlahana a Morena a ile a lebella ntlo ya Ntate Molamu.

Bophelo bo ne bo le monate lapeng la Ntate Molamu. Maemo a bona a bophelo a ile a ntlafala haholo ba be ba rekelwa le diaparo tse ntjha.



Motho e mong le e mong o ne a lakatsa eka e ka ba e mong wa lelapa la Ntate Molamu.

Ntate, na o a tseba hore gauta ya hao e kae ka boholo, seo Morena a o etseditseng sona se se nyenyane haholo ho feta boleng le theko ya gauta ya hao, ho rialo Tlholo, mora e moholo wa Ntate Molamu.

Moshanyanaka, o tseba eng ka boleng le theko ya gauta hobane o sa le monyenyanane haholo? Naa o nahana hore ha ke ne ke sa ka ka fumana gauta eo, re ka be re na le dintho tse tsohle tseo re nang le tsona mona hae? Le hona jwale ke ntse ke sa utlwisise hore na ke hobaneng ha lejwe le benyang le ka etsa hore Morena a nkahele ntlo le ho nthekele dintho tse ngata hakana! ho bolela Ntate Molamu.

Ho molemo hore ke tsamaye le wena Ntate e le hore ke bone se tla etsahala. Tjhe, moshanyanaka, Morena ha a ke a re ke tle le motho.

Letsatsi la fihla la hore Ntate Molamu a latwe ho ya ho Morena. O ne latuwe le ho tsamaya ka sekepe hobane hao ya ntlong ya borena o lokela o tshele noka.

Ntate Molamu o ne a feleheditse ke mahlahana a Morena, a tshwere mokotlana o a neng a kentse gauta ka ho ona. Ha ba le ka hara noka, Ntate Molamu a ntsha gauta hobane a ne a batla ho e hlakola hore e tle e benye.

O ne a thabile haholo hobane o ile a tshwarwa jwalo ka motho ya hlomphehang. Le mahlahana a Morena a ne a lakatsa ho tshwana le Ntate Molamu.

Ntate Molamu a qala ho bapala ka gauta ya hae a e lahlela hodimo a e kape ka matsoho a mabedi, ho ba o ne a thabile haholo a sa tsebe le hore a etse eng.



Nakong eo a ntseng a bapala ka yona, ya tswa ka hara matsoho a hae mme ya wela ka hara metsi a sa lebella. Ntate Molamu a hoeletsa ka lentswe le leholo a re: Joo gauta yaka, joo nna wee basadi.

A phakisa ho kopa mokganni wa sekepe hore a emise sekepe. Mokganni hle, ka kopo hle, ke kopa o emise seketswana sena, ke tle ke tsebe ho ya batla gauta ya ka, ka kopo hle. E wetse ka metsing ke sa lebella.

Tjhe Ntate seo se ke kebe sa etsahala. Naa wa bona hore noka e e tletse metsi ha kakaang ebile e na le dikwena, ha re batle ho shwa, ho bolela e mong wa bakganni ba sekepe.



Ha ba ntse ba bua jwalo, ba ntse ba atamela ntlō ya Morena. Ba bona ho lokisitswe mokete o moholo wa ho fihla ha Ntate Molamu le gauta ya hae.

Letswalo la Ntate Molamu le ile la eketseha haholo mme a lakatsa eka a ka itahlela ka metsing sekepe se ntse se tsamaya. Sekepe se ile sa fihla ntlong ya Morena, ba theoha kaofela.

Mahlahana a Morena a ile a tshwara Ntate Molamu ka letsoho mme a mo isa ho Morena ka ha o ne a se a nkile mokotlana o se nang letho.



Mahlahana a Morena le ona a ne a tshohile hobane a ne a tseba ho etsahetseng ka gauta eo. Ba isa Ntate Molamu phaposing eo Morena a neng a mo emetse ho yona.

Ke a o amohela Monghadi Molamu ntlong ya Borena, ke o bitseditse mona hore ke tle ke bone gauta eo o e epileng naheng ya ka, ho rialo Morena ka thabo le nyakallo e kgolo.

O ka tlisa gauta eo ho nna monghadi ke e bone re tle re tsebe ho keteka le wena moketeng ona o moholo oo ke o lokiseditseng ona.



Molamu gauta e kae? Ho rialo Morena ha a otlolla letsoho la hae ka tebello ya ho amohela gauta.

Mahlahana na a ile a sheba fatshe, a tshohile haholo, a tshohetse taba ya hore mohlomong Ntate Molamu a ka nna a tshwarwa ka lebaka la ho lahlehelwa ke gauta.

Molamu a kenya letsoho ka mokotleng, a le ntsha ho se letho le tswang ka hara mokotlana oo wa hae, a hohlola hanyane.

Morenaka, ho na le phoso e etsahetseng mona, gauta e wetse ka metsing nokeng, Molamu o ne a se a thothomela.

Morena o ile a halefa haholo ... ke hobaneng ha o tlile mona o sena gauta, ha ke na thahasello ho wena, seo ke nang le thahasello ho sona ke gauta. Ke phetho ke tuu ... ho rialo Morena ka kgalefo.

DITEBOHO

E ngotswe ke

Harold Gondwe

Motaki wa ditshwantsho ke

Heidi-Kate Greeff

Mohlophisi

Mavis Ndlovu

Moqapi

PixelPing Design

Mofetoledi

Mpho Ntaka

Mosireletsi wa Boleng

Matebogo Makhutle



ISBN 978-0-638-00802-9



basic education
Department:
Basic Education
REPUBLIC OF SOUTH AFRICA

