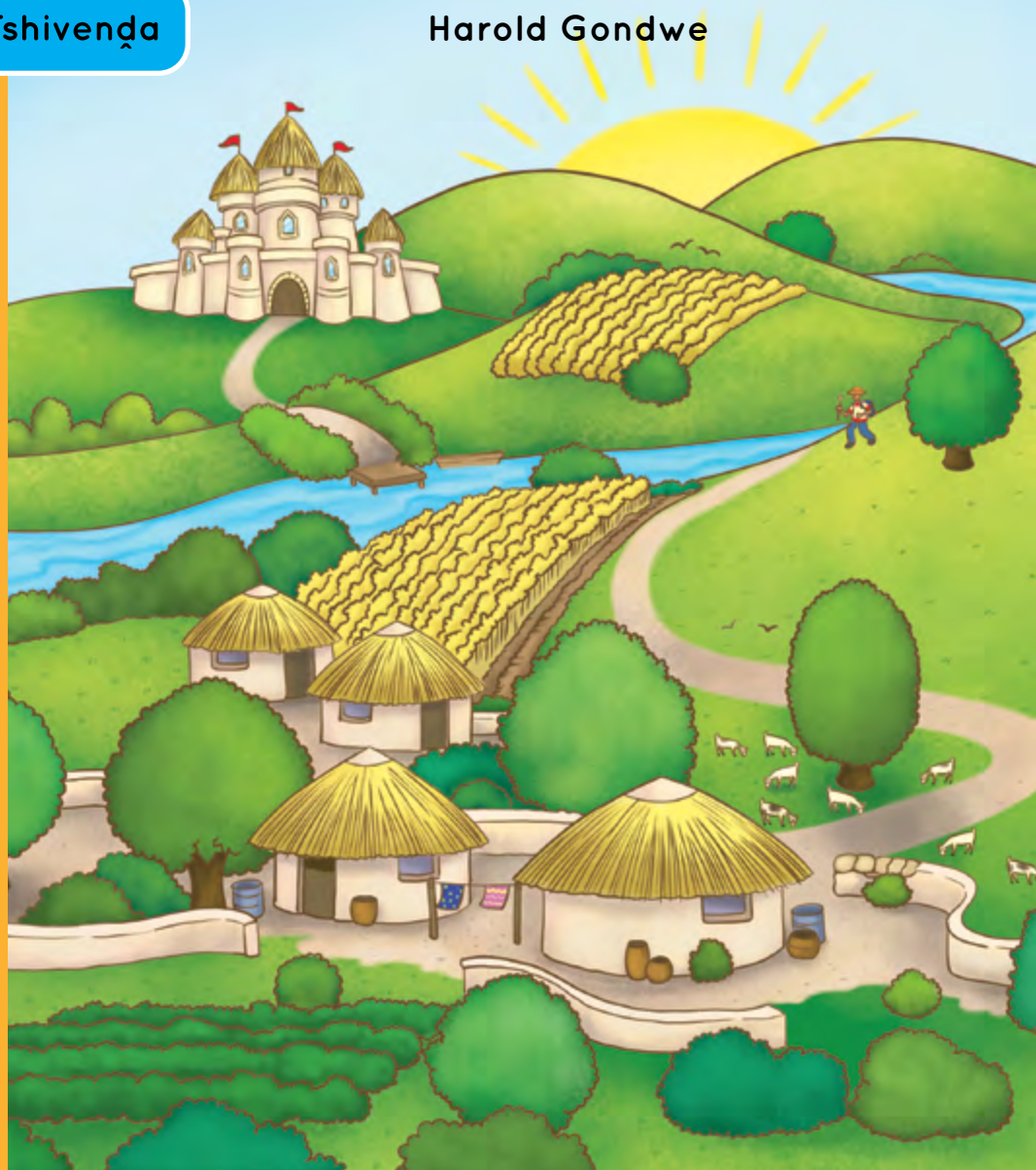




Musuku u ngafhi?

Tshivenda

Harold Gondwe



Musuku u ngafhi?

Yo ñwalwa nga Harold Gondwe
Mufanisi Heidi-Kate Greeff



Yo ñalutshedzelwa nga Constance Mukondoleli Nembahe

Vho Tshigiya vho vha vha tshi dzula na
mufumakadzi na vhana vhavho vhaṅa.
Vhasidzana vhavhili na vhatukana vhavhili.
Wo vha u muṭa u no shuma nga maanḁa, Vho
vha vha tshi tshila nga u lima masimuni avho.
Vho vha vhe na mbudzi dzi si nnzhi na khuhu.
Vhana vhavho vho vha vho ḁi kumedzela kha
zwa tshikolo, nahone vha tshi ya tshifhinga
tshoṭhe. Maemu muṅwe wa vhatukana o
gudela zwa u reila mabufho.



O vha o ḑi imisela u khwiḑisa nyimele ya muḑa wa hawe. Vhathu vho fhedzisela vha tshi vha vhidza Vho Tshigiya ngauri vho vha vha tshi dzula vho tshi fara. Vho vha vhe na mbiti vha tshi funa u dzulela u sema vhathu vho sinyuwa.

Arali vha nga sinyuswa nga khonani yavho, wo vha u tshi ḑo pfa vha tshiri, “A ni nḑivhi nḑe, ndi ḑo ni kwasha ḑhoho nga hetshi tshigiya.” Khonani dzavho dzo vha dzi tshi tou sea ngauri a vha athu u rwa muthu nga hetsho tshigiya.



Vho Tshigiya vho vha vha tshi bubela tsimuni u shuma. Vho vha vho tšavha mavhele, nduhu na tshakha dzo fhambanaho dza miroho ya matari.

Vho khakhiswa nga gomelelo, mvula yo vha i sa ni tsimu yo oma. Vho vha vha tshi dzula vha tshi khou humbula ndila ine vha nga wana ngayo maḍi.



Liñwe d̄uvha vha d̄i vhudza uri: “Arali nda nga gwa mulindi wo t̄andavhuwaho wa dovha wa tsela fhasi, t̄hañwe ndi nga wana maḍi a u sheledza tsimu yanga.” Vho amba izwi vha tshi khou dzhia zwishumiswa zwa u gwa, vha ya hune vha humbula uri vha wana hone maḍi.

Vho thoma u gwa mulindi nga matsheloni. Vhathu vha fhira vha tshi vha sedza sa muthu a re na vhulwadze ha muhumbulo, vha humbula uri hu na zwiñwe zwi songo dzudzanyeaho kha Vho Tshigiya.



“Mboswobeni, ni khou vhona zwine nda khou sedza zwone, Naa Tshigiya kani o t̄angana t̄hoho, a nga gwa hani mulindi d̄akani li tshi khou fhisana gaurali?” Ndi vho Salafu, muñwe wa khonani dza Vho Tshigiya.

“Na n̄e ndi khou humbula uri hu na zwiñwe zwi sa tsha itaho t̄hohoni ya khonani yashu.” Ndi Vho Mboswobeni vha tshi d̄adzisa. Vho t̄he vha sea.

“Ndi humbula uri ndi khwiñe ri tshi yo amba na khonani yashu, uri ri pfe zwine vha tama u zwi swikelela nga zwine vha khou ita.” Ndi Vho Salafu vha no ralo.

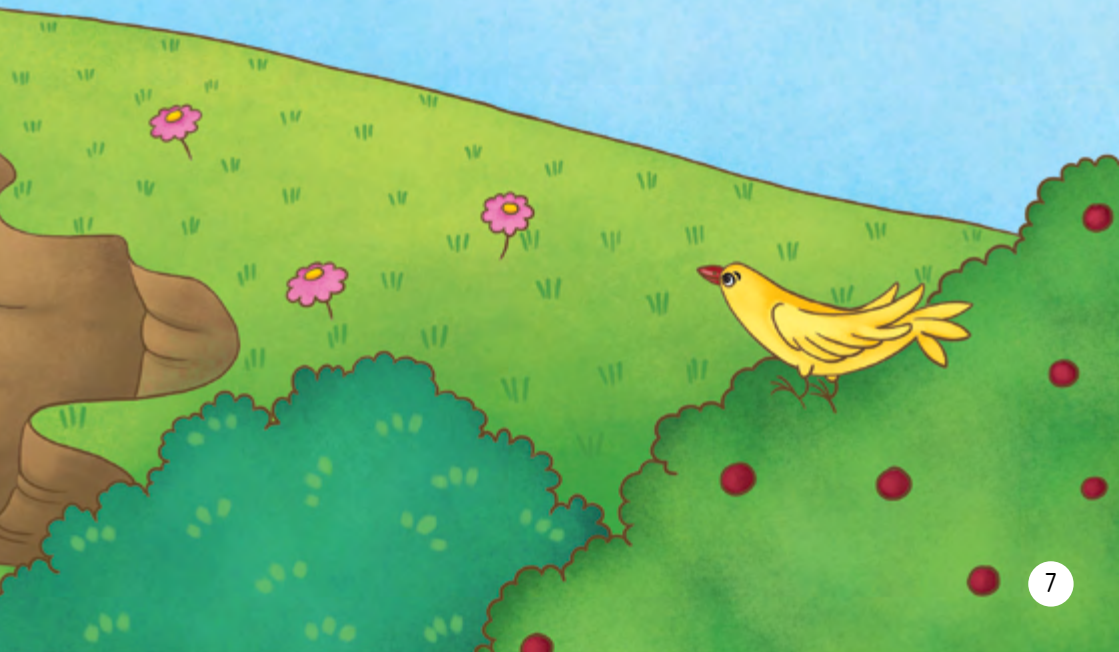


Vho Tshigiya vho pfa uri khonani dzavho dzi khou vha sea, ngauri dzi humbula uri vha khou lwala muhumbulo. Izwi zwa vha tuṭuwedza u gwa fhethu hu hulwane.

Liṅwe ḍuvha vha tshi khou gwa, vha pfa vha tshi nga vho rwa tombo. Vho mbo ḍi awela, uri vha sedze heḷi tombo zwavhuḍi.

Vha dzhia tsheo ya uri ndi khwiṅe vha sa rwi tombo vha tou mona naḷo uri vha kone u ḷi bvisa zwavhuḍi.

Musi vhe kati na mushumo wavho, Yoo! Ndi mini zwine vha khou gwa, ndi tomboḍe ḷeneḷi, vho ruḍa maṭo vho sedza tombo.



“Ndi mini itshi, ndi tombo-ḁe leneli,” Vho Tshigiya vha tshi khou hevhedza, vha tshi sedza u mona nalo. Vha tshi sedzulusa uri hu songo vha na muthihi a no vhona zwine vha kho ita.

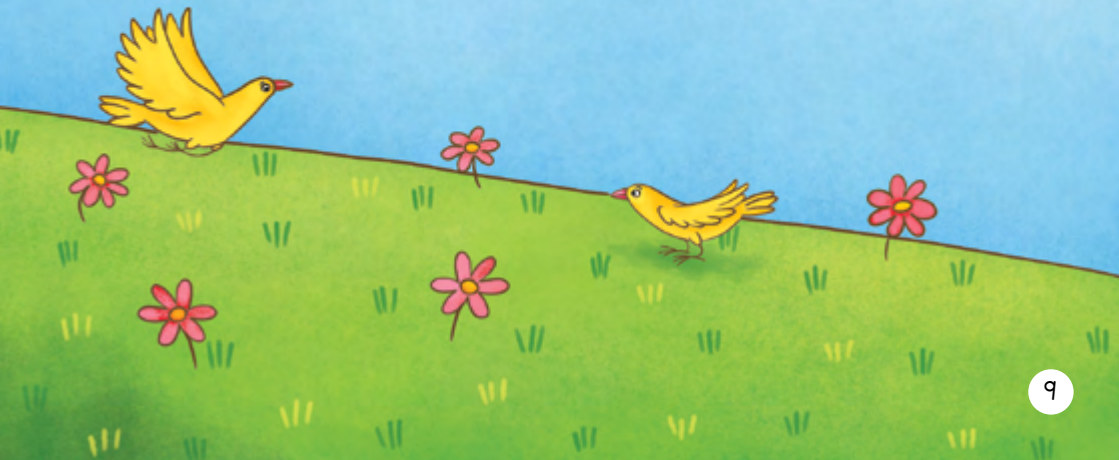
Vha gwadama vha thoma u gwa nga zwanḁa zwavho heli tombo li no mangadza. Lo vha li tombo li no penya, zwo vha zwi tshi vhone namusi li tshe na mavu. Vha shumisa tshipeidi tshavho u bvisa tombo lothe.



Naho Vho Tshigiya vho vha vha sa pfesesi uri ndi lushakaḁe lwa tombo, vho vha vha tshi zwi vhona uri ndi lushaka lwa tombo lu songo ḁoweleaho.

Vha ḁi dzhenisa begeni. Vho vha vho no vha na nyofho. Vha vho pfa vha si tshee na nungo dza u gwa maḁi.

Vha humbula uri ndi khwiḁe ndi tshi ya hayani, uri vha ḁi sedze zwavhuḁi. Vha dzula fhasi, vha ḁa tshiswiḁulo, vha nwa na mabundu.



Musi vha tshee vho dzula, Vho mboswobeni vha mbo swika vha ri, "Khonani yanga ho tshinyalani, vho neta, vha khou ita mini ngauri mvula a i khou na, ili damu line vha khou gwa li dōdala lini nga maḡi?"

"Tsvhudzo yanga ndi ya uri, kha vha litshe zwine vha khou ita, vhathu vha ri vho tangana thoho."



“Ohoo! Mboswobeni, no hangwa dzina l̄anga?
Ni khou t̄oda ndi tshi ni kwasha zwino nga
tshigiya tshanga? Vho amba vha tshi nga vha
khou tshi doba.

“Naa a ri tsha swaswa navho khonani yanga?
Ndo vha ndi tshi kho tou swaswa navho khonani
yanga.” Vha amba izwo vha tshi khou t̄uwa.

Vho Tshigiya vha vhona zwa khwiṅe hu u ya
hayani ngauri vho vha vha si tsha kona u isa
phanda na u gwa dindi.

Vho Tshigiya vha tshi swika hayani, a vho ngo
amba na muthu, vho mbo ḡi livha lufherani
lwavho, vha vula suthukheisi yavho ya kale vha
dzumba tombo l̄avho nga ngomu. Vha dzula
kha .mmbete vha humbula zwine vha tea u ita
nga tombo l̄avho. vho fara khofhe vha songo
wana phindulo.

Vho karuwa musi vha tshi vhidzelwa u lalela.

Vho Tshigiya vha fhedza vho vhudza mufumakadzi wavho tshiphiri tsha tombo. Vha țanzwa tombo ļavho ļa vhoneala zwavhuđi uri ndi musuku.

Vha humbula uri ndi khwiņe vha tshi litsha u gwa mađi ngauri khonani dzavho dzi ri vha na vhwulwadze ha muhumbulo.



Mafhungo a toambo la musuku la Vho Tshigiya a pfala hothe, hezwi zwo itwa ngauri mufumakadzi wavho a amba tshiphiri itshi na khonani yawe. Ndi yone ndila ye mafhungo a phadalala ngayo.

Khonani dzavho dzi tshi vha vhudzisa nga ha musuku, vho tou dadadza, vhari a vha divhi zwine vha khou amba nga hazwo.

Linwe divha vhalanda vha musanda vha da mudini wa Vho Tshigiya vha vha vhudza uri zwo swika musanda uri vhone vha na musuku. Khosi iri i nga vha fhatela ndu ntswa na zwothe zwi ne vha zwi toda mutani wavho.

Vha khoro ya musanda vha ri vho da u vha dzhia uri vha ise musuku musanda, ngauri vho u gwa shangoni lavho.

Haya mafhungo ho ngo takadza Vho Tshigiya. Mashudu mavhi ho vha hu si na zwe vha vha vha tshi nga ita. Mushumo wa takutshedza hayani ha Vho Tshigiya, ha rengwa na fenitshara. Vha khoro ya musanda vha dzula vho linda muḽi wa Vho Tshigiya.

Vha rengelwa zwiambaro zwiswa, vhutshilo ha vha havhuḽi kha Vho Tshigiya na muḽa wavho. Nyimele ya vhutshilo havho ya vha yavhuḽi.



Muñwe na muñwe o vha a tshi tama e murado wa muṭa wa Vho Tshigiya. “Baba, vha a ḍivha uri musuku wavho u ita vhugai? ”Zwe Musanda vha vha itela ndi zwiṭukusa.” Ndi Lutendo mutukana wavho muhulwane.

“Nwananga, ni ḍivha mini? Ni tshe muṭuku. Ni humbula uri arali ndo vha ndi songo wana musuku ro vha ri tshi ḍo vha ri nazwo izwi zwithu afha hayani? U swika na zwino, a thi pfesesi uri ndi nga’ni heḷi tombo ḷa u penya ḷo ita uri Musanda vha nthengele hezwi zwithu zwinzhizwnzhi.” Hu amba Vho Tshigiya.

Duvha ɓa swika ɓa uri Vho Tshigiya vha ye musanda. Musanda hu iwa nga gungwa nga uri ndi seli ha mulambo.

Vho Tshigiya vho fhelekedzwa nga masole a musanda, vhe na bege ye vha dzhenisa musuku nga ngomu. Musi vhe vhukati ha mulambo, Vho Tshigiya vha bvisa musuku vha tshi ɓoda u u phumula.

Vho vha vho takala nga uri vho vha vho farwa sa muɗivhalea. Vhalanda vha musanda na vhone vho vha vha vha tshi tama vhe Vho Tshigiya.



Vho Tshigiya vha thoma u tambisa musuku wavho, vha tshi posela n̄tha vha tshi gavha, ngauri vho vha vho takala lu ne vha si ðivhe uri vha nga ita mini.

Vha songo vhuya vha humbula, musuku wa mbo ði wela maḍini, vha ḥavha mukosi vhari, “Musuku wanga wo wela maḍini wee!”

Vho Tshigiya vhari, “Ḍiraiva imisani gungwa ndi ḥode musuku wanga!”

“Hezwo zwi nga si konadzee, vha khou zwi vhona uri mulambo wo ḍala nga maḍi. Hu na ngweḅa hafha maḍini, a ri ḥodi u fa riḅe.” Hu amba muḅwe wa vhareili vha gungwa.



Zwezwi vha tshi khou amba, vho vha vha tshi khou swika tsini na musanda. Zwo vha zwi tshi vhone uri Musanda vho lugisa tshimima tshihulu tsha u tlanganedza Vho Tshigiya na musuku.

Nga hetsho tshifhinga Vho Tshigiya vho vha vhe kha nyofho khulu vha tshi khou humbula na u diposa madini. Gungwa la swika musanda, vha tsa vhothe.

Vhadinda vha musanda vha fara Vho Tshigiya nga tshanda vha vha isa Musanda, ngauri vho vha vho no fara bege i si na tshithu.



Vhadinda vha musanda vho vha vha tshi khou ofha ngauri vho vha vha tshi divha zwo bvelelaho kha musuku. Vha isa Vho Tshigiya lufherani lwe Musanda vha ya vha yo vha lindela hone.

“Ri a vha tangedza fhando musanda, ndo vha vhidza uri vha ntsumbedze musuku we vha u gwa shangoni langa.” Ndi Musanda vha no ralo nga dakalo lihulu.

“Vha nga nkedza musuku, ri kone u ita vhuambo vhuhulu he nda vha lugisela?”



“Musuku u ngafhi Vho Tshigiya? ”Hu amba khosi yo nekeda tshanda tsha u tangedza musuku.

Vhadinga vha musanda vha sedza fhasi, vha tshi khou ofha khonedzeo ya uri Vho Tshigiya vha nga fariwa vha valelwa nge vha xedza musuku.

Vho Tshigiya vha dzhenisa tshanda begeni tsha bva tshi si na tshithu, vha ri hotoli!

“Musanda wanga ho vha na vhukhaki musuku wa mbo di wela madini.” Vho Tshigiya zwino vho vha vha tshi vho tou ngwendengwende nga nyofho.

Musanda vha sinyuwa nga maanda “vho dela mini fano vha si na musuku! A thi khou toda vhone, ndi khou toda musuku.”

U DZHIELA NTHA

Yo nwalwa nga

Harold Gondwe

Mufanisi

Heidi-Kate Greeff

Mudzudzanyi

Mavis Ndlovu

Muoli

PixelPing Design

Muṭalutshedzeli

Constance Mukondeleli Nembahe

Mukhwaṭhisedzi wa vhuḍi

Tshililo Netshandama



ISBN 978-0-638-00796-1



basic education
Department:
Basic Education
REPUBLIC OF SOUTH AFRICA

